



# R-Rom-D Tour & Cruise

116 Ramkamhaeng 30/1  
Huamark Bangkpi  
Bangkok 10240

"22ปี อารมณ์ดีทัวร์"

02-114-7050

www.rromdtourexperience.com



**BUSAN POHANG** 4 วัน 2 คืน

พักโรงแรมติดหาด แอฮุนแด 2 คืน

EARLY-BIRD จองก่อน ถูกกว่า ลด **5,000฿**

เริ่มเดินทาง 20 ส.ค. - 15 ธ.ค. 2567  
บินโดย Jeju Air **JEJUair**  
น้ำหนักกระเป๋า 20 Kg.

ราคาปกติ ~~14,999.-~~ เหลือเริ่มต้น **9,999**

## โปรแกรมการเดินทาง

ตลาดชองฮา - สะพานสมอ อิการี โพฮัง - คลินิกหมอพื้นของคูนหมอยุน - โพฮัง สเปนช วอล์ก

ชายหาดแฮฮุนแด - ตลาดแฮฮุนแด - โบสถ์จุกซอง - น้ำมันสนเข้มแดง - วัดแฮดง ยงกุงซา -

สกายแคปซูล บนรางรถไฟลอยฟ้า - เอเปค นูริมารู - ชุดเครื่องนอน Sesa Living - ศูนย์เครื่องสำอางค์

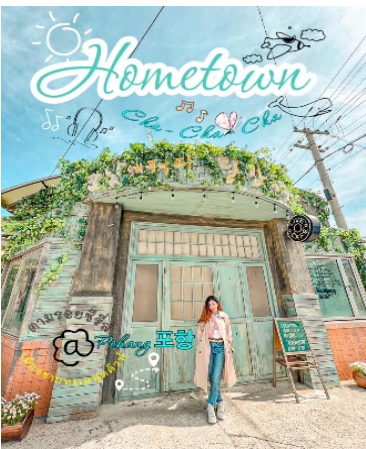
ล็อตเต้ดีวีดีฟรีปูซาน - ตลาดตลาดวอลล์คังสตรีทห้ามโปดง - ตลาดปลาจากัลชิ - หมู่บ้านวัฒนธรรมคัมซอน

## วันแรกของการเดินทาง พบกันที่สนามบินสุวรรณภูมิ - ออกเดินทางจากสนามบินสุวรรณภูมิ

จุดนัดพบแรกสนามบินสุวรรณภูมิ เป็นสนามบินนานาชาติประจำประเทศไทย เวลาค้นหมาย : 21:30 เที่ยวบิน : 7C2252 JEJU AIR  
(ขอสงวนสิทธิ์ สายการบิน เวลาบิน เที่ยวบิน เส้นทางบิน เปลี่ยนแปลงโดยไม่แจ้งให้ทราบล่วงหน้า ขึ้นอยู่กับผู้จัดทำตามความเหมาะสม)

## วันที่สองของการเดินทาง ตลาดของฮา - สะพานสมอ อิการิ โปฮัง - คลินิกหมอฟันของคุณหมอฮยุน - โปฮัง สเตช วอลล์ ชายหาดแฮอนแด - ตลาดแฮอนแด

เที่ยวบินออกเดินทางจากสนามบินนานาชาติสุวรรณภูมิ เวลา : 01.10 เที่ยวบิน : 7C2252 ใช้เวลาเดินทางประมาณ 5-6 ชั่วโมง  
08.35น. พาท่านเดินทางถึงสนามบินกิมแฮอินเตอร์เนชั่นแนลแอร์พอร์ต หลังจากผ่านด่านตรวจคนเข้าเมือง รับกระเป๋าที่สายพาน ออกมาพบกับผู้นำทัวร์เพื่อทำการยืนยันตัวตนการเข้าร่วมทัวร์ และเตรียมตัวบริเวณจุดนัดพบเพื่อออกเดินทางท่องเที่ยวพร้อมกัน



พาท่านไปตามรอยซีรีส์จุดถ่ายทำหลักของเรื่อง Hometown Cha Cha Cha ที่ตลาดของฮา วิถีชีวิตของชาวบ้านเมืองโปฮัง ซึ่งที่ตลาดจะมีร้านขายอุปกรณ์ตกปลา ร้านอาหาร ร้านซูเปอร์โพร่า อนุสาวรีย์ปลาลหมึก และร้านกาแฟ ซึ่งใครได้ดูเรื่องนี้ก็จะจำจากเหล่าที่นี่ที่เห็นในซีรีส์ได้แน่นอน ปัจจุบันก็จะมีนักท่องเที่ยวแวะเวียนมาถ่ายรูป เซ็คอิน ตามรอยพระนางในเรื่องกันมากมาย

พาท่านรับประทานอาหารท้องถิ่นรสชาติจัดจ้าน ทเวจีตุลลูซิกิ หรือหมูปัดเผ็ดทะเลร้อน ซึ่งเป็นเมนูที่นิยมในตลาดของฮา เมืองโปฮัง ซึ่งคนที่นี่มักจะทานอาหารที่มีรสจัดกว่าในเมือง จึงนำหมูปัดกับซอสที่มีเอกลักษณ์เฉพาะที่ร้าน เข้าเนื้อ จนหมูนุ่ม อร่อย ทานคู่กับข้าวสวย และเครื่องเคียงต่างๆ เช่น กิมจิ ถั่วงอก แดงกวา พร้อมผักสด และกระเทียมทานแกล้ม



พาท่านเที่ยวชมสะพานสมอ อิการิ โปฮัง หรือสะพานรูปสมอเรือ ที่ทอดออกไปกลางทะเล เป็นจุดชมวิวยอดฮิตที่ใครมาเที่ยวโปฮังต้องแวะมาเซ็คอิน สะพานนี้มีรูปร่างที่เป็นเอกลักษณ์ของเมืองนี้ ซึ่งอาชีพหลักจะเป็นอาชีพประมง น้ำทะเลสีฟ้าสวย และใสมาก ตัวสะพานเป็นไม้ มีประภาคารสีแดงสดอยู่ตรงกลาง ถ่ายรูปตัดกับสีท้องฟ้าสวยงามมากๆ ท่านจะได้เห็นวิวทั้งซ้าย ขวา และกลางทะเล หรือจะลงไปเดินเล่นตรงชายหาดก็ได้อีกด้วย



พาท่านมาเซ็คอินถ่ายรูปคลินิกหมอฟันของคุณหมอฮยุน นางเอกในเรื่อง Hometown Cha Cha Cha เป็นโลเคชั่นในการถ่ายซีรีส์เรื่องนี้แน่นอน ซึ่งคลินิกหันหน้าออกทะเล ที่มีวิวทะเลที่สวยงามๆ เยียบสงบ ถือว่าเป็นคลินิกในฝันของหมอหลายๆคนเลยทีเดียว



พาท่านมาเชคอินถ่ายรูป “โพธิ์ง สเปซ วอล์ก” แลนด์มาร์คใหม่ของเมืองโพธิ์ง ตั้งอยู่ในสวนฮวานโฮ หากได้มาลองเดินดูแล้วจะต้องลืมการเดินทางแบบเดิมๆไปได้เลยเพราะที่นี่ยังบอกเลยว่าไม่ธรรมดาตั้งแต่ดีไซน์ที่ประหนึ่งงานศิลปะคล้ายกับรางรถไฟเหาะ แถมยังเป็นสกายวอล์คที่ใหญ่ที่สุดในประเทศเกาหลีใต้ก็อีกต่างหาก ระยะทางเดินของตัว space walk 333 เมตร ความสูง 25 เมตร มีชื่อเล่นว่า "Cloud" เพราะมีลักษณะเหมือนเมฆที่กำลังคล้อยต่ำ และสามารถเห็นวิวเมือง อ่าวยงกิลและหาดยงกิล ถือว่าเป็นแลนด์มาร์คแห่งใหม่ของเมืองที่มาแล้วต้องโดน



พาท่านชม ชายหาดแฮอนแด Haeundae Beach ชายหาดที่สวยงามที่สุดแห่งหนึ่งในเกาหลีใต้ ชายหาดทรายละเอียด ยาว 1.5 กิโลเมตร และยังเป็นสถานที่จัดงานเทศกาลต่างๆ ตลอดทั้งปี ถูกตั้งชื่อโดยนักปราชญ์นามว่า ชอย ชี วอน (Choi Chi-won) ในยุคสมัยของวงศ์ชิลลา เดินทางมาที่ชายหาด แล้วประทับใจในความสวยงาม จึงเขียนคำว่า “Haeundae : แฮอนแด” ไว้บนกำแพงหิน คนท้องถิ่นเลยเรียกใช้ชื่อนี้เรื่อยมา ชายหาดแฮอนแดมีความยาว 1.5 กิโลเมตร ครอบคลุมพื้นที่กว่า 58,400 ตารางเมตร



ตลาดแฮอนแด เป็นถนนเล็กๆ ที่มีร้านอาหารเปิดขายกันตั้งแต่เช้าเรื่อยไปจนถึงเที่ยงคืน ปัจจุบันย่าน ตลาดแฮอนแด มีการก่อสร้างถนน และอาคารใหม่ๆ เกิดขึ้นมากมาย เพื่อรองรับนักท่องเที่ยวจากทั่วโลก เรียกว่า ยิ่งดีก ยิ่งคึกคัก ถึงแม้ว่าความเจริญจะรายล้อมเข้ามามากมาย แต่ความน่าสนใจของตลาดแบบดั้งเดิม ตลาด Haeundae Traditional Market ก็ยังมีเสน่ห์มาจนถึงทุกวันนี้ อาหารแนะนำ ของทอด โอเด็งเสียบไม้ ข้าวทอดสาหร่าย และต็อกโบกก็เป็นถนนสายอาหารแบบดั้งเดิมที่อยู่คู่กับชายหาด Haeundae **(อิสระอาหารเย็น ซึ่งจากย่านนี้สามารถเดินถึงที่พักได้อย่างสะดวกสบาย)**

ที่พัก Ibis Ambassador Busan Haeundae หรือเทียบเท่าที่พักติดชายหาดแฮอนแด ระดับ 4 ดาว

วันที่สามของการเดินทาง โบสถ์คริสต์จุกซอง - น้ำมันสนเข้มแดง - วัดแฮดง ยงกุงซา - สกายแคปซูล บนรางรถไฟลอยฟ้า  
แอปเปิ้ล นูรีมารู - ชายหาดแฮอนแด - ตลาดแฮอนแด

รับประทานอาหารเช้าที่โรงแรมที่พัก เป็นสไตล์บุฟเฟ่ต์แบบฉบับเกาหลี



พาทุกท่านเดินทางสู่ โบสถ์คริสต์จุกซอง เป็นโบสถ์คริสต์จักรโรมันทะเลที่ได้ชื่อว่า สวยที่สุดในปูซาน โบสถ์แห่งนี้ได้รับการประดับประดาตกแต่งทั้งภายในและภายนอกอย่างวิจิตรงดงามตระการตา ด้านศิลปกรรมแนวผสมผสานของสถาปัตยกรรมแบบยุโรปและเกาหลีที่ลงตัวทรงคุณค่าทั้งทางด้าน ศิลปะ และด้านจิตใจ และโดดเด่นด้วยทำเลที่ตั้งวิวทิวทัศน์แวดล้อมของธรรมชาติซึ่งโอบล้อมด้วยท้องทะเล ในบรรยากาศชิลล์ ๆ ที่คลาสสิกแบบสุดๆ มีโซนหินลักษณะแปลกตา พิกัดแห่งความสวยงามทั้งทางสายตา จิตใจ และคุณค่าทางวัฒนธรรม ต้องยกให้ที่นี่



จากนั้นพาท่านไปรู้จักกับ สมุนไพรที่มีชื่อเสียงของประเทศเกาหลีใต้ Red Pine Oil หรือ **น้ำมันสนเข็มแดง** ตามตำหรับยาโบราณสมัยราชวงศ์โชซอน ที่ถูกบันทึกไว้เป็นลายลักษณ์อักษร ปัจจุบันได้นำมาสกัดด้วยวิธีที่ทันสมัยถึงสรรพคุณที่ดีที่สุดออกมาในรูปแบบที่ท่านได้ง่าย และบำรุงสุขภาพได้ดีที่สุด น้ำมันสนเข็มแดงมีสรรพคุณช่วยในการทำความสะอาดระบบหลอดเลือด เคลียร์หลอดเลือดที่อุดตัน ลดคลอเลสเตอรอล ความดัน เบาหวาน ป้องกันเส้นเลือด ตีบ แดง ตัน อีกทั้งยังช่วยให้การผ่อนคลาย หลับสนิทมากขึ้น ผิวพรรณดูมีสุขภาพดี รับประทานเป็นประจำ ร่างกายแข็งแรงขึ้นตามลำดับ



พาทุกท่านเดินทางสู่ **วัดแฮดง ยงกุงซา** ตั้งอยู่บนชายฝั่งตะวันออกเฉียงเหนือ ของเมืองปูซาน เป็นวัดที่สร้างบนเหล่าโขดหินริมชายหาด ที่แตกต่างไปจากวัดส่วนใหญ่ ซึ่งมักจะสร้างอยู่ตามเชิงเขา วัดแห่งนี้ก่อตั้งโดย พระผู้ยิ่งใหญ่ซึ่งมีนามว่า พระนางซุโตซา ซึ่งเป็นที่ปรึกษาของกษัตริย์กมินวังแห่งโครยอ เมื่อทุกท่านเดินทางเข้าสู่วัดแห่งนี้ จากประตูซุ้มมังกรสีทองอร่าม เดินผ่านอุโมงค์ขนาดเล็ก ไปสู่บันไดหิน 108 ขั้นและโคมไฟหิน ซึ่งเป็นจุดสำหรับชมวิว และความงดงามของท้องทะเลสีฟ้าคราม ก่อนจะเดินต่อไปสู่บริเวณซึ่งเป็นที่ประดิษฐานของ พระพุทธรูปศักดิ์สิทธิ์องค์สีดำ ซึ่งตั้งตระหง่านอยู่บนโขดหิน และมีท้องทะเลกว้างเป็นฉากหลังและเมื่อคุณเดินไป

ตามสะพานที่ทอดยาว และนำพาคุณเข้าสู่บริเวณภายในของวัด ซึ่งประกอบไปด้วยวิหารและศาลา ที่เรียงรายลดหลั่นกันไปตามโขดหิน โดยบริเวณด้านหน้าของวิหารหลัก มีเจดีย์หินสูง 3 ชั้น และสิงโต 4 ตัว เป็นสัญลักษณ์ของความสนุก, ความโกรธ, ความเศร้า และความสุข นอกจากนี้ภายในวัด ยังมีองค์เจ้าแม่กวนอิม, พระสังกัจจายน์องค์สีทองอร่าม, ศาลเจ้า และพุทธสถานอื่นๆ อีกหลายแห่ง

พร้อมเสิร์ฟด้วยเมนู **เทจิ ย็งนยอ มัลบี (Buffer BBQ)** อาหารเกาหลีแบบปิ้งย่างที่มีชื่อเสียงของเกาหลี เป็นการนำเนื้อหมูส่วนซี่โครงมาหมักกับเครื่องปรุงจนเนื้อนุ่ม เสิร์ฟให้ท่านได้อย่างสดๆ ร้อนๆ ร่วมรับประทานด้วยกัน วิธีการทานให้ได้อรรถรส ต้องตัดหมูเป็นชิ้นๆ นำผักสด กระเทียม กิมจิ และเครื่องเคียงต่างๆ มาห่อรวมกัน รับประทานคำโตๆ แบบสไตล์คนเกาหลี หรือทานกับข้าวสวยร้อนๆที่เราเสิร์ฟให้ไม่ร้อนก็ได้เช่นกัน



พาท่านสัมผัสประสบการณ์ใหม่ กับการนั่ง **สกายแคปซูล บนรางรถไฟฟลายฟ้า** เลียบทะเลแฮอนแด เมืองท่าอันดับหนึ่งของประเทศเกาหลีใต้ ตัวแคปซูลหนึ่งคันจะนั่งได้ 4 ท่าน แต่ละแคปซูลก็จะมีสีสดใส น้ำเงิน แดง เหลือง เขียว แล่นสลับๆกันไป สีสวยตัดกับท้องฟ้า แล่นคู่ขนานกับรถไฟชมทะเลด้านล่าง ระหว่างนั่งในแคปซูลท่านจะได้ชมวิวเมืองปูซานได้ทั้งซ้ายและขวา แคปซูลจะแล่นช้าๆให้เราไปชื่นชมความงาม ของวิวทะเล และวิวตัวเมือง ถือว่าเป็นที่ที่ยิวเปิดใหม่ล่าสุด ที่นำไปเที่ยวมากๆเลยทีเดียว



พาทุกท่านเดินทาง **Nurimaru APEC House** (หอประชุมสุดยอดผู้นำเอเปค นูริมารู) ซึ่งเป็นหอประชุมที่มี รูปแบบทางสถาปัตยกรรม แบบดั้งเดิมของเกาหลี ผสมผสานกับความทันสมัยได้อย่างลงตัว ทำให้มีชื่อเสียงในระดับนานาชาติ และเป็นอีกหนึ่งสถานที่ท่องเที่ยว ที่มีชื่อเสียงในเมืองปูซาน คำว่า Nurimaru APEC House เป็นการผสมผสานระหว่างคำภาษาเกาหลี นูริ (Nuri) ซึ่งหมายถึงโลก, คำว่ามารู (Maru) หมายถึงปกติ และคำว่าเอเปคเฮาส์ (APEC House) ซึ่งมีความหมายโดยรวมคือ บ้านที่ผู้นำโลกมาพบกัน เพื่อจัดการประชุมเอเปค



พาท่านชม **ชายหาดแฮนแด Haeundae Beach** ชายหาดที่สวยงามที่สุดแห่งหนึ่งในเกาหลีใต้ ชายหาดทรายละเอียด ยาว 1.5 กิโลเมตร และยังเป็นสถานที่จัดงานเทศกาลต่างๆ ตลอดทั้งปี ถูกตั้งชื่อโดยนักปราชญ์นามว่า ชอย ชี วอน (Choi Chi-won) ในยุคสมัยของวงศ์ชิลลา เดินทางมาที่ชายหาด แล้วประทับใจในความสวยงาม จึงเขียนคำว่า "Haeundae : แฮนแด" ไว้บนกำแพงหินคนท้องถิ่นเลยเรียกใช้ชื่อนี้เรื่อยมา ชายหาดแฮนแดมีความยาว 1.5 กิโลเมตร ครอบคลุมพื้นที่กว่า 58,400 ตารางเมตร



**ตลาดแฮนแด** เป็นถนนเล็กๆ ที่มีร้านอาหารเปิดขายกันตั้งแต่เช้าเรื่อยไปจนถึงเที่ยงคืน ปัจจุบันย่านตลาดแฮนแด มีการก่อสร้างถนน และอาคารใหม่ๆ เกิดขึ้นมากมาย เพื่อรองรับนักท่องเที่ยวจากทั่วโลก เรียกว่า ยิ่งตึก ยิ่งคึกคัก ถึงแม้ว่าความเจริญจะรายล้อมเข้ามามากมาย แต่ความน่าสนใจของตลาดแบบดั้งเดิม ตลาด Haeundae Traditional Market ก็ยังมีเสน่ห์มาจนถึงทุกวันนี้ อาหารแนะนำ ของทอด โอดังเสียบไม้ ข้าวห่อสาหร่าย และต็อกโบกี เป็นถนนสายอาหารแบบดั้งเดิมที่อยู่คู่กับชายหาด Haeundae (**อิสระอาหารเย็นตามอัธยาศัย**)

**ที่พัก TOYOKO INN HAEUNDAE2 / THE MARK HAEUNDAE / IBIS BUDJT หรือเทียบเท่า**

**วันที่สี่ของการเดินทาง ชุดเครื่องนอน Sesa Living - ร้านละลายเงินวอน - ลีตเต้ดิวตี้ฟรีปูซาน - ตลาดตลาดวอล์กถึงสตรีทนัมโพคง ตลาดปลาจากัลลี - หมู่บ้านวัฒนธรรมคัมซอน - กรุงเทพฯ**

รับประทานอาหารเช้าที่โรงแรมที่พัก เป็นสไตล์บุฟเฟต์แบบฉบับเกาหลี

พาท่านเข้าชมและเลือกซื้อชุดเครื่องนอนเพื่อสุขภาพอันดับหนึ่งของประเทศเกาหลีใต้ **Sesa Living** ที่ใช้เส้นใยในการถักทอถึง 15400



เส้น กันไรฝุ่นได้100% มีการใช้หยกในการทำเส้นใย จึงมีคุณสมบัติในเรื่องของการบำบัดขณะนอนหลับ ซึ่งเนื้อผ้าจะมีสัมผัสที่นุ่ม สั้น ไม่มีเสียงดังเมื่อขยับตัว และยังปรับอุณหภูมิที่คงที่ให้ร่างกายขณะนอนหลับพักผ่อนอีกด้วย และโชว์รูมแห่งนี้สามารถคืนภาษีให้กับนักท่องเที่ยวอีกด้วย

จากนั้นพาท่านเดินทางสู่ Supermarket หรือที่นักท่องเที่ยวเรียกกันว่า "ร้านละลายเงินวอน" ที่นี้มีขนม ของฝาก ของพื้นเมืองเกาหลีที่ขึ้นชื่อ ใครๆมาต้องมีติดไม้ติดมือกลับไป อาทิเช่น ขนมช็อคโกแลตต่างๆ ช็อคโกแลตหลายหลายรสชาติ สำหรับนานาชนิด รัมยอน กิมจิ รวมไปถึงของใช้ในครัวเรือน เช่น กระดาษ ตะเกียบ ถ้วยข้าว ซอสปรุงรส วัณเส้น รวมถึงของฝากของที่ระลึกมีให้

ท่านได้เลือกซื้อมากมาย เหมือนเอาเงินวอนมาละลายกันอย่างเพลิดเพลินและไม่ต้องกลัวว่าจะใส่กระเป๋าไม่พอ เพราะที่นี่พร้อมบริการบรรจุกล่องตามเงื่อนไขของร้านด้วย



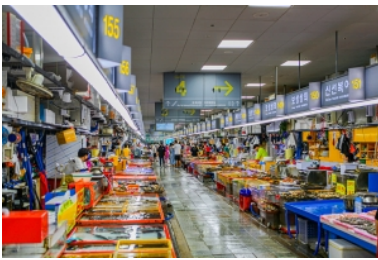
จากนั้นพาท่านเดินทางสู่ **ศูนย์รวมเครื่องสำอางค์ (COSMETIC SHOP)** ประเภทเวชสำอางค์ที่หมอลัทธิกรรมเกาหลีร่วมออกแบบมากมาย มีผลิตภัณฑ์ต่างๆ ที่เหมาะกับผู้มีปัญหาผิวหน้า ไม่ว่าจะเป็นสิว มีริ้วรอย ผิวกะ จุดต่างดำใบหน้าหมองคล้ำ อยากผิวขาวสว่างใส ไร้ริ้วรอย แต่งหน้าเบาๆ ไซร์ผิวแบบสาวเกาหลี โดยไม่ต้องศัลยกรรม



พาทุกท่านเดินทางสู่ **ล็อตเต้ดิวตี้ฟรีปูซาน** เป็นร้านค้าปลอดภาษีชั้นนำระดับโลก และสถานที่สำหรับการช้อปปิ้ง ที่มีบริการแบบครบวงจร ภายในมีร้านบูติก แบรินด์ชั้นนำกว่า 50 ร้านค้า และสินค้าปลอดภาษี มีสินค้าหลากหลายประเภท ให้ได้เลือกซื้อเลือกหา ได้แก่ น้ำหอม, เครื่องสำอางค์, สินค้าแฟชั่น, แวนตา, แวนตากันแดด, เครื่องใช้ไฟฟ้า, ผ้าปูที่นอน, ยาสูบ, นาฬิกา และอื่นๆ อีกมากมาย



นำทุกท่านเดินทางสู่ **ตลาดตลาดดอว็อลคิงสตรีทนามโพดง (Nampodong)** แหล่งช้อปปิ้งเมืองปูซาน แหล่งช้อปปิ้งอันดับต้นๆที่ชาวฮอปแหลกทั้งหลายรู้จักกันเป็นอย่างดี เพราะย่านนี้ถือเป็นศูนย์รวมแฟชั่นชั้นนำของหนุ่มสาวปูซาน และนักท่องเที่ยวเลยก็ว่าได้ หากอยากดูเทรนด์การแต่งตัว เหล่สาวหน้าแดง หรือจะมองหนุ่มหน้าใส มาที่นี่รับรองว่าไม่ผิดหวังแน่ะ ถ้าจะให้เปรียบก็คล้ายๆกับย่านสยามของบ้านเรานั่นเอง รวมถึงอาหารฟูดสตรีท อาหารท้องถิ่นต่างๆอีกเพียบ



ตลาดปลาจากัลชี **Jagalchi Market** เป็นตลาดอาหารทะเลที่ใหญ่ที่สุดของเกาหลี และเป็นตลาดเก่าแก่ที่มีชื่อเสียงมานาน ที่คุณจะได้ลิ้มลองอาหารทะเลสดๆ ทั้ง กุ้ง หอย ปู ปลา ปลาหมึก ที่พร้อมปรุงให้ได้ทานกันสดๆ แถมราคายังไม่แพงอีกด้วย ตลาดมีทั้งที่อยู่กลางแจ้ง และในอาคารหลังคาโค้งรูปเกลิยวคลีน ที่เป็นสัญลักษณ์ของที่นี่เลย นอกจากอาหารทะเลสดๆ แล้ว บริเวณตลาดยังมีร้านอาหารทั้งแบบเมนูปกติ และเมนูบุฟเฟต์ อร่อยกันแบบไม่อั้นเลยทีเดียว



พาทุกท่านเดินทางสู่ **Gamcheon Culture Village (หมู่บ้านวัฒนธรรมคัมชอน)** เป็นหมู่บ้านที่เกิดจากการตั้งรกราก ย้ายถิ่นฐานของชาวเกาหลี ซึ่งหนีภัยจากสงครามเกาหลี ในระหว่างปี ค.ศ. 1950 -1953 และอาศัยอยู่จนถึงปัจจุบัน ด้วยลักษณะการสร้างบ้านเรือนผ่านถนนทุกสาย ที่เรียงรายไปตามแนวภูเขา จนเป็นขั้นบันไดที่เป็นระเบียบ และดูสวยงามแปลกตา ไปกับสีสันทึกลับไปมาของตัวบ้านและหลังคา จึงกลายเป็นเอกลักษณ์สำคัญของหมู่บ้านแห่งนี้ จนได้รับฉายาว่า “มาชูปิกชูแห่งปูซาน” (Machu Picchu of Busan) ในปี ค.ศ. 2015 นอกเหนือไปจากความสวยงามแปลกตา ของหมู่บ้านแห่งนี้แล้ว ภายในหมู่บ้านยังมีสถานที่ และสิ่งอำนวยความสะดวก ซึ่งทำให้คุณเพลิดเพลินไปกับการเดินท่องเที่ยวภายในหมู่บ้าน ได้แก่ พิพิธภัณฑ์ขนาดเล็ก, ร้านศิลปะ, ร้านขายของที่ระลึก, คาเฟ่, ร้านกาแฟ, ร้านอาหารหลากหลายประเภท และอื่นๆ อีกมากมาย

ถึงเวลาอันสมควรพาทุกท่านเดินทางกลับประเทศไทย โดยมีเจ้าหน้าที่คอยดูแลขั้นตอนการเช็คอิน ทั่วเครื่องบิน และอำนวยความสะดวก เพื่อส่งทุกท่านกลับด้วยความสวัสดิภาพ และความประทับใจ

20.30-00.25 นำท่านเดินทางสู่ ประเทศไทย โดยเที่ยวบินที่ 7C2251 ถึงสนามบินสุวรรณภูมิโดยสวัสดิภาพ

## อัตราค่าบริการ BUSAN POHANG 4วัน2คืน

ฟรีเตียงเดินทาง 2567	ราคาโปรโมชั่น EARLY BIRD ส่วนลด 5,000 (จำนวนมีจำกัด)	ราคาปกติ
สิงหาคม : 20-23, 25-28, 26-29, 27-30 กันยายน : 1-4, 2-5, 3-6, 8-11, 15-18, 16-19, 22-25, 23-26, 24-27, 29-2 ต.ค., 30-3 ต.ค.	<b><u>9,999.-</u></b>	<b>14,999.-</b>
สิงหาคม : 21-24, 24-27, 28-31, 31-3 ก.ย. กันยายน : 4-7, 7-10, 14-17, 21-24, 25-28, 28-1 ต.ค. ตุลาคม : 1-4	<b><u>10,499.-</u></b>	<b>15,499.-</b>
สิงหาคม : 22-25, 23-26, 29-1 ก.ย., 30-2 ก.ย. กันยายน : 5-8, 6-9, 9-12, 12-15, 13-16, 20-23, 26-29, 27-30 ตุลาคม : 2-5, 5-8, 6-9, 7-10 พฤศจิกายน : 3-6, 4-7, 5-8, 10-13, 11-14, 12-15, 17-20, 18-21, 19-22, 24-27, 25-28, 26-29	<b><u>10,999.-</u></b>	<b>15,999.-</b>
ตุลาคม : 8-11 พฤศจิกายน : 2-5, 6-9, 9-12, 13-16, 16-19, 20-23, 23-26, 27-30, 30-3 ธ.ค. ธันวาคม : 1-4, 10-13	<b><u>11,499.-</u></b>	<b>16,499.-</b>
กันยายน : 11-14, 19-22, ตุลาคม : 3-6, 4-10, 9-12, 14-17, 15-18, 27-30, 28-31, 29-1 พ.ย., 30-2 พ.ย., 31-3 พ.ย. พฤศจิกายน : 1-4, 7-10, 8-11, 14-17, 15-18, 21-24, 22-25, 28-1 ธ.ค., 29-2 ธ.ค. ธันวาคม : 2-5, 9-12, 11-14, 14-17, 15-18	<b><u>11,999.-</u></b>	<b>16,999.-</b>
ตุลาคม : 13-16, 16-19, 26-29 ธันวาคม : 8-11, 12-15, 13-16	<b><u>12,499.-</u></b>	<b>17,499.-</b>
กันยายน : 10-13, 17-20, 18-21 ตุลาคม : 12-15, 17-20, 18-21, 19-22 , 20-23, 21-24, 22-25, 23-26, 24-27, 25-28 ธันวาคม : 3-6, 5-8, 6-9, 7-10	<b><u>12,999.-</u></b>	<b>17,999.-</b>
ตุลาคม : 10-13 ธันวาคม : 4-7	<b><u>13,999.-</u></b>	<b>18,999.-</b>
ตุลาคม : 11-14	<b><u>14,999.-</u></b>	<b>19,999.-</b>

เพิ่มเติม : พักเดี่ยวเพิ่ม 5,000.- ทารก(ไม่เกิน 2 ปี) = 5,000.- จอยกรู๊ป(ไม่ใช่ตัวเครื่อง) = 6,000.- พาสปอร์ตต่างชาติเพิ่ม = 3000.-

**\*\*ราคานี้ไม่รวม ค่าบริการ (Service Charge) ท่านละ 1,200 บาท สามารถชำระที่สนามบิน ณ วันเดินทาง หากไม่ชำระถือว่าท่านยังชำระค่าทัวร์/บริการไม่ครบ บริษัทอาจสงวนสิทธิ์การเดินทางได้\*\***

**หมายเหตุ : 1.ราคาโปรโมชั่นมีจำนวนจำกัด หากเต็มตามจำนวน ราคาปรับขึ้นตามลำดับ**

**2.ราคาโปรโมชั่น ชำระเต็มจำนวนเท่านั้น และไม่สามารถ ยกเลิก/รีฟัน ทุกกรณี**

**3. การไม่เข้าร้านค้าตามโปรแกรมกำหนดมีค่าปรับจากทางแลนด์ ร้านละ 100,000 วอน หรือ 3,000 บาท**

**4.จองแบบส่วนตัว เหมาบัส ไม่สามารถใช้ราคาโปรโมชั่นได้ กรุณาติดต่อเชลล์โดยตรง**

## การสำรองที่นั่ง

แพคเกจนี้สามารถออกเดินทางตั้ง 20 ท่านขึ้นไป

ผู้เดินทางจะต้องได้รับอนุมัติ K-ETA แล้วเดินทาง การลงทะเบียน K-ETA ผู้เดินทางสามารถทำได้เอง หรือให้ทางบริษัทดำเนินการให้ตามโปรโมชันของโปรแกรมทัวร์

\*\* กรุณาตรวจสอบความถูกต้องของข้อมูล K-ETA ด้วยตนเอง หากมีข้อผิดพลาด บริษัทไม่สามารถรับผิดชอบ ยกเลิก หรือเปลี่ยนแปลงการเดินทางได้ทุกกรณี

## การชำระเงิน :

- ชำระมัดจำ 5000 บาท และชำระส่วนที่เหลือก่อนเดินทางขั้นต่ำ 30 วัน สำหรับราคาทัวร์ปกติเท่านั้น
- จองทัวร์ก่อนเดินทางน้อยกว่า 30วัน ในราคาโปรโมชั่นชำระเต็มเท่านั้น
- กรณีมัดจำ และไม่ชำระส่วนที่เหลือถือว่าท่านสละสิทธิ์ ไม่สามารถเรียกร้องคืนเงินได้ทุกกรณี
- หากท่านให้บริษัทลงทะเบียนK-ETA ให้ กรุณาจองล่วงหน้าขั้นต่ำ 20วัน

## การบริการที่บริษัทจัดการให้ :

- ลงทะเบียน K-ETA เราเป็นตัวแทนลงทะเบียนตามข้อมูลที่ท่านให้มา หากไม่ผ่านหรือไม่ได้รับการอนุมัติ ไม่สามารถเรียกร้องคืนเงินและค่าบริการได้ หรือหากท่านเข้าเกาหลีแล้ว ไม่ผ่านด่านตรวจคนเข้าเมือง ก็ไม่สามารถเรียกร้องคืนเงินได้เช่นกัน
- \*\*\*ค่าสมัครและบริการ 400-690 บาท

## หมายเหตุ :

- ราคาสำหรับพาสปอร์ตไทยเท่านั้นหากเป็นพาสตต่างชาติมีค่าใช้จ่ายเพิ่ม3,000บาทและต้องทำตามเงื่อนไขการเข้าประเทศเกาหลีได้

## 2. การยกเลิกการเดินทาง

- ยกเลิกการจองไม่น้อยกว่า 30 วัน ก่อนวันเดินทาง Refund ได้ 100% ของยอดที่ชำระแล้ว
- ยกเลิกการจองไม่น้อยกว่า 15 วัน ก่อนวันเดินทาง Refund ได้ 50% ของยอดที่ชำระแล้ว
- ยกเลิกการจองน้อยกว่า 15 วัน ก่อนวันเดินทาง ไม่สามารถ Refund ได้
- ยกเลิกจากเหตุสุดวิสัย เช่น ภัยธรรมชาติ โรคระบาด สงคราม สามารถ Refund ได้แต่หักค่าใช้จ่ายตามจริง ๆ
- **ราคาโปรโมชั่น/แคมเปญ/อีเว้นท์ต่าง ๆ ไม่สามารถยกเลิก/Refund ได้ทุกกรณี**
- ช่วงเทศกาล long weekend/Charter flight/Extra flight ไม่สามารถยกเลิก/เปลี่ยนชื่อ/Refund ได้ทุกกรณี

## ราคารวม (Non-Refund)

- ตัวเครื่องบิน ไป-กลับพร้อมคณะ(Jeju Air/Jin Air หรือเทียบเท่า)
- ภาษีสนามบิน ทุกแห่งที่มี
- อาหารมื้อเช้าที่โรงแรม
- ที่พักระดับมาตรฐาน จำนวน 2 คืนตามระบุในโปรแกรม (1ห้องพัก2-3ท่าน)
- รถรับ-ส่ง ตามรายการ
- น้ำหนักกระเป๋าสัมภาระ ขาไป-กลับ ท่านละ 20กก (ปกติ15กก ทัวร์ออฟเกรดฟรี 20กก)
- หัวหน้าทัวร์ผู้ชำนาญเส้นทาง นำท่านท่องเที่ยวตลอดรายการในต่างประเทศ (ขอสงวนสิทธิ์หัวหน้าทัวร์ไม่บินขึ้นไปพร้อมกรุ๊ปทัวร์)
- ประกันอุบัติเหตุระหว่างเดินทาง วงเงินท่านละ 1,000,000 บาท (เงื่อนไขตามกรมธรรม์)

## ราคาที่ไม่รวม

- ค่าบริการ (Service Charge) **1,200 บาท ต่อท่านตลอดทริป**
- ค่าตรวจ PCR ที่สนามบิน และที่อื่นๆ(ถ้ามี)
- ค่าวีซ่าสำหรับพาสปอร์ต ต่างตัว (ผู้เดินทางต้องยื่นด้วยตนเองเท่านั้น)



- ค่าน้ำหนักกระเป๋าสัมภาระ ที่เกินกำหนด
- ค่าใช้จ่ายส่วนตัว อาทิ ค่าทำหนังสือเดินทาง, ค่ามินิบาร์โรงแรม, ค่าซักรีด, ค่าอาหารและเครื่องดื่มนอกเหนือรายการทัวร์
- ค่ารถ ค่าเดินนอกเหนือเส้นทาง
- ค่าภาษีมูลค่าเพิ่ม 7% และภาษีหัก ณ ที่จ่าย 3% (ในกรณีออกไปเสร็จเต็มรูปแบบ)
- ค่าปรับ หรือค่าธรรมเนียมหากไม่สามารถผ่านด่านตรวจคนเข้าเมือง
- กรณีท่านติดโควิดที่เกาหลีต้องเสียค่าใช้จ่ายค่ากักตัวด้วยตัวเอง 7 วัน

#### การผ่านด่านตรวจคนเข้าเมือง

- หากผู้เดินทางไม่ผ่านการตรวจคนเข้าเมือง ทั้งขาออกจากไทย และขาเข้าเกาหลี ไม่สามารถ Refund ได้ทุกกรณี
- หากผู้เดินทางไม่ผ่านการตรวจคนเข้าเมืองเกาหลีใต้ บริษัทไม่มีอำนาจใดๆ หรือส่วนเกี่ยวข้องใดๆ ผู้เดินทางต้องจัดการเอกสารส่วนตัว เทียบบิน และค่าใช้จ่ายต่างๆที่เกิดขึ้นเองทั้งหมด

#### หมายเหตุ

1. หนังสือเดินทาง ต้องมีอายุเหลือใช้งานไม่น้อยกว่า 6 เดือน (หากหนังสือเดินทางเหลือน้อยกว่า 6 เดือนทำให้ไม่สามารถเดินทางได้อยู่นอกเหนือความรับผิดชอบของบริษัทและไม่สามารถ Refund ค่าทัวร์ได้)
2. กรณีผู้เดินทางเป็นทารก จะต้องมียุ่ไม่เกิน 2 ปี นับจากวันเดินทางกลับประเทศไทย
3. กรณีหนังสือเดินทางชำรุด/ข้อมูลK-ETAผิด หรือมีเหตุให้ทางแอร์ไลน์ระงับการเดินทาง ไม่สามารถเรียกร้องใดๆหรือ refund ค่าทัวร์ได้
4. การเดินทางต้องมีผู้เดินทาง ขั้นต่ำ 20 ท่าน (ผู้ใหญ่) หากจำนวนไม่ครบจะถูกยกเลิก และแจ้งให้ทราบล่วงหน้าอย่างน้อย 5 วัน สามารถ Refund เฉพาะค่าทัวร์ได้เต็มจำนวน
5. บริษัทมีสิทธิในการ ปรับเปลี่ยนเที่ยวบิน เส้นทางบิน ราคา อาหาร โรงแรม ยานาหนะ และรายการท่องเที่ยว ได้ตามความเหมาะสม โดยคำนึงถึงผลประโยชน์ของผู้เดินทางเป็นสำคัญ
6. บริษัทขอสงวนสิทธิในการเปลี่ยนแปลงเที่ยวบินทั้งไปและกลับ สลับโปรแกรม โดยมีต้องแจ้งให้ทราบล่วงหน้า
7. ทางบริษัทฯจะไม่รับผิดชอบใดๆ ทั้งสิ้น หากท่านใช้บริการของทางบริษัทฯไม่ครบ อาทิ ไม่เที่ยวบางรายการ, ไม่ทานอาหารบางมื้อ เพราะค่าใช้จ่ายทุกอย่าง ทางบริษัทฯได้ชำระค่าใช้จ่ายให้ตัวแทนต่างประเทศแบบเหมาขาดก่อนออก เดินทางแล้ว
8. ทางบริษัทฯจะไม่รับผิดชอบใดๆ ทั้งสิ้น หากเกิดสิ่งของสูญหายจากการโจรกรรม และ/หรือ เกิดอุบัติเหตุที่เกิดจาก ความประมาทของตัวนักท่องเที่ยวเอง
9. ตัวเครื่องบินเป็นตั๋วราคาพิเศษ กรณีที่ท่านไม่เดินทางพร้อมคณะทั้งขาไป-ขากลับ ไม่ว่าจะจากเหตุใดๆ ไม่สามารถเปลี่ยนแปลงวันชื่อหรือยกเลิกคืนเงินได้
10. ทางบริษัทฯจะไม่รับผิดชอบใดๆ ทั้งสิ้นหากเกิดกรณีความล่าช้าจากสายการบิน, การประท้วง, การนัดหยุดงาน, การก่อกวน ภัยธรรมชาติ และโรคระบาด หรือกรณีที่ท่านถูกปฏิเสธ การเข้าหรือออกเมืองจากเจ้าหน้าที่ตรวจคนเข้าเมือง หรือเจ้าหน้าที่กรมแรงงานทั้งจากไทยและต่างประเทศซึ่งอยู่นอกเหนือความรับผิดชอบของบริษัทฯ
11. ค่าเดินทางภายในประเทศไทย อยู่นอกเหนือความรับผิดชอบของบริษัท หากไม่มั่นใจ กรุณาติดต่อเจ้าหน้าที่ก่อนเพื่อยืนยันเวลา และการเปลี่ยนแปลงจากเหตุสุดวิสัยตั้งข้อดำนบน ก็อยู่นอกเหนือความรับผิดชอบของบริษัทฯ เช่นกัน ไม่สามารถนำมาเรียกร้องคืนได้ทุกกรณี
12. ขอสงวนสิทธิ์ห้องพักสำหรับผู้ที่ไม่เดินทาง ไม่สามารถ Refund หรือให้ผู้อื่นใช้สิทธิ์แทนได้ทุกกรณี
13. ห้องพัก (Double Bed // Twin Bed) เป็น ON REQUEST ซึ่งบริษัทไม่สามารถการันตี ทำได้เพียงรีควสให้ได้เท่านั้น ทั้งนี้ขึ้นอยู่กับทางโรงแรมเป็นผู้จัดการให้
14. มัคคุเทศก์ พนักงาน หัวหน้าทัวร์ ไม่มีอำนาจในการให้คำสัญญาใดๆ แทนบริษัททั้งสิ้น เว้นแต่มีเอกสารลงนามโดยผู้มีอำนาจของบริษัทฯกำกับเท่านั้น
15. ทางคณะทัวร์ไม่มีอำนาจในการเจรจากับทางกองตรวจคนเข้าเมืองและทางคณะทัวร์จะออกเดินทางจากสนามบินหลังเวลาเครื่องลงประมาณ 1 ชั่วโมง หากท่านไม่มาแสดงตนถือว่าสละสิทธิ์ในการร่วมเดินทาง หากท่านล่าช้าในการผ่านด่านตรวจคนเข้าเมือง ต้อง

รับผิดชอบการเดินทางตามมารวมกับคณะด้วยตนเอง โดยไม่สามารถเรียกร้องค่าใช้จ่าย หรือรีฟันค่าทัวร์/ค่าอาหารที่ไม่ได้เข้าร่วมกับทางทัวร์ทุกกรณี

16. หากท่านมีความประสงค์จะขอแยกตัวจากคณะทัวร์ท่องเที่ยว ต้องยินยอมให้ทางแลนด์บริับ 5,000 บาทต่อวัน เพื่อรักษาตัวหากกลับมิเช่นนั้นถือว่าท่านสละสิทธิ์ยกเลิกการเดินทางทันที และไม่สามารถเรียกร้องคืนได้ภายหลัง
17. ถ้าลูกค้ามีความประสงค์ไม่เข้าร้านค้าตามที่โปรแกรมกำหนด ต้องยินยอมให้ทางแลนด์บริับร้านละ 3,000 บาท เพื่อความเป็นระบบ และถูกต้องตามเงื่อนไขท่องเที่ยวที่ท่านได้ซื้อมา

### กรุณาอ่านและทำความเข้าใจข้อตกลงด้านล่างโดยละเอียดก่อนทำการจองทุกครั้ง

เนื่องจากทางแลนด์เกาหลี ได้รับการแจ้งเตือนหลายครั้งจากกองตรวจคนเข้าเมืองประเทศเกาหลีใต้ และจากสายการบิน เรื่องผู้แอบแฝงมาเป็นนักท่องเที่ยว แต่ไปด้วยวัตถุประสงค์อื่น เช่น ไปทำงาน แรงงานผิดกฎหมาย ใช้ชื่อทางทัวร์เพื่อหลบหนีเข้าเมือง ดังนั้นโปรแกรมเส้นทางนี้ ทางแลนด์เกาหลีจำเป็นต้องเก็บค่าประกันเพื่อเป็นการการันตีว่าท่านคือนักท่องเที่ยวจริง มีวัตถุประสงค์ท่องเที่ยวไป-กลับพร้อมคณะเท่านั้น เป็นจำนวนเงิน (3,000 บาท)

หากผู้เดินทางปฏิบัติตามเงื่อนไขถูกต้องคือ เดินทางท่องเที่ยวพร้อมคณะและกลับพร้อมคณะตามโปรแกรมที่กำหนด ไม่หลบหนีระหว่างทัวร์ สามารถขอรับเงินประกันนี้คืนเต็มจำนวน ดังนั้นจึงใคร่ขอความร่วมมือจากผู้เดินทางปฏิบัติตามเงื่อนไขดังกล่าว

(ขอสงวนสิทธิ์ไม่คืนเงินประกันกรณีผู้เดินทางไม่ผ่านกองตรวจคนเข้าเมือง หรือ กรมแรงงานทั้งที่ประเทศไทยและประเทศเกาหลีใต้) หากท่านถูกเจ้าหน้าที่ตม.เกาหลี กักตัวไม่ให้เดินทางเข้าประเทศ ค่าใช้จ่ายที่เกิดขึ้นในระหว่างถูกกักตัวและส่งตัวกลับประเทศไทยผู้เดินทางจะต้องเป็นผู้ชำระเองทั้งหมด

**เมื่อท่านตกลงจองชำระเงินไม่ว่าทั้งหมดหรือบางส่วน ทางบริษัทฯจะถือว่าท่านได้ยินยอม และยอมรับในข้อกำหนด**

**เงื่อนไข และข้อตกลงต่าง ๆ ที่ได้ระบุไว้แล้วทั้งหมด**