

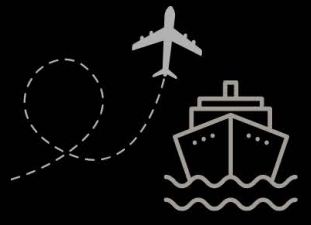


R-Rom-D Tour & Cruise

116 Ramkamhaeng 30/1
Huamark Bangkpi
Bangkok 10240

"22ปี อารมณ์ดีทัวร์"
02-114-7050

www.rromdtourexperience.com



KEU131023-AY



Explorer Iceland

Helsinki Reykjavik Selfoss Vik Kirkjubaejarklaustur Hella

โดยสายการบิน FinnAir (AY) **10D 8N**



ราคาเริ่มต้น

209,999.-

ฟรีแอดเดอชันทัวร์

15-24 ตุลาคม 66

26 ธันวาคม 66 - 04 มกราคม 67

- กรุงเฮลซิงกิ ธิดาแห่งทะเลบอลติก
- สุดมันส์กับ Snow Mobile ตะลุยธารน้ำแข็ง
- น้ำตก Skogafoss , Seljalandsfoss หนึ่งในน้ำตกที่สวยงามที่สุดของไอซ์แลนด์
- ชายหาดสีดำ Vik หนึ่งในชายหาดที่สวยงามที่สุดในโลก
- สนุกสนานกับการขี่ม้าไอซ์แลนด์
- ภูเขา Kirkjufell เขารูปหมวกสัญลักษณ์ของไอซ์แลนด์

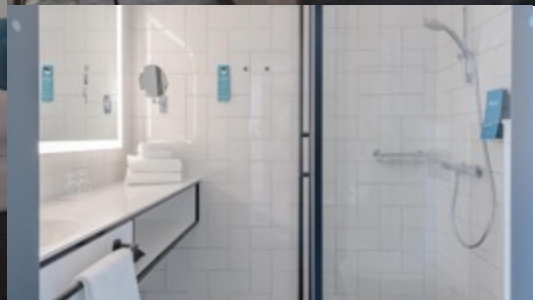
- Thingvellir หนึ่งในมรดกโลกของไอซ์แลนด์
- ถ้ำคริสตัล Crystal Ice Cave ถ้ำที่สวยงามที่สุดในโลก
- Diamond Beach
- จิวเวลรี่ธรรมชาติบนหาดทรายสีดำ
- แช่น้ำแร่ Blue Lagoon



สัมผัสประสบการณ์ออกล่ำแสงเหนือ กิจกรรม WHALE WATCHING ล่องเรือชมปลาวาฬกลางทะเล

1 กรุงเทพฯ (สนามบินสุวรรณภูมิ)-เฮลซิงกิ (ฟินแลนด์)

- 05.00 น.** คณะพร้อมกัน ณ อาคารผู้โดยสารขาออกระหว่างประเทศชั้น 4 สนามบินสุวรรณภูมิ เคาน์เตอร์สายการบินฟินแอร์ (AY) พบเจ้าหน้าที่ของบริษัทฯ คอยให้การต้อนรับและอำนวยความสะดวก
- 08.05 น.** ออกเดินทางสู่ **สนามบินเฮลซิงกิ ประเทศฟินแลนด์** โดยเที่ยวบินที่ **AY142 (08.05-15.35)** ใช้ระยะเวลาในการเดินทางประมาณ 12 h 30 บริการอาหารและเครื่องดื่มบนเครื่อง
- 15.35 น.** เดินทางถึง**สนามบินเฮลซิงกิ** เมืองที่มีพื้นที่อยู่ทางภาคเหนือของฟินแลนด์ ขึ้นชื่อในการพัฒนาทางด้านเทคโนโลยี หลังผ่านพิธีการตรวจคนเข้าเมืองและศุลกากรแล้วนำท่านเดินทางสู่ที่พัก
- เย็น** **รับประทานอาหารเย็น ณ ภัตตาคาร**
พักที่ Break Sokos Hotel Flamingo หรือเทียบเท่า



2 เมืองเรคยาวิก-ภูเขาคีร์กจูเฟล (Kirkjufell)

- เช้า** **รับประทานอาหารเช้า แบบ BREAKFAST BOX**
จากนั้นนำท่านเดินทางสู่ สนามบิน

KEU131023-AY Explorer Iceland Helsinki Reykjavik Selfoss Vik Kirkjubaejarklaustur Hella 10D8N

07.30 น. ออกเดินทางสู่ เมืองเรคยาวิก โดย สายการบินฟินน์แอร์ เที่ยวบินที่ AY 991

09.25 น. เดินทางถึง **สนามบินเมืองเคฟลาวิก (Keflavik International Airport)** เพื่อนำท่านสู่ **เมืองเรคยาวิก (Reykjavik)** หลังผ่านพิธีการตรวจคนเข้าเมือง เรียบร้อยแล้ว



กลางวัน **รับประทานอาหารกลางวัน ณ ภัตตาคาร**

จากนั้นนำท่านเดินทางสู่ **ฝั่งตะวันตกของไอซ์แลนด์ (West Iceland)** เพื่อนำท่านสู่ **เมืองบอร์การ์เนส (Borgarnes)** นำท่าน ชื่นชมกับความสวยงามของ **ภูเขาคีร์จุเฟล (Kirkjufell)** ภูเขาที่เสมือนเป็นอีกหนึ่งสัญลักษณ์ประเทศไอซ์แลนด์เลยก็ว่าได้ เป็นอีกหนึ่งเป้าหมายของนักท่องเที่ยว



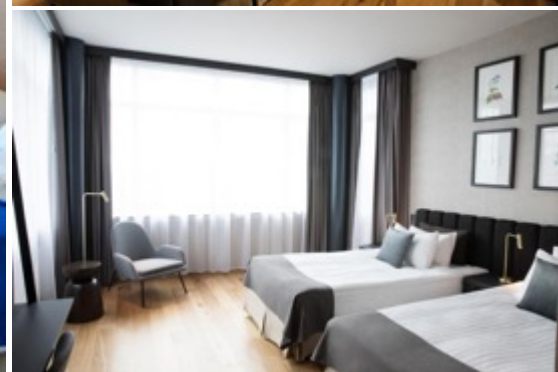
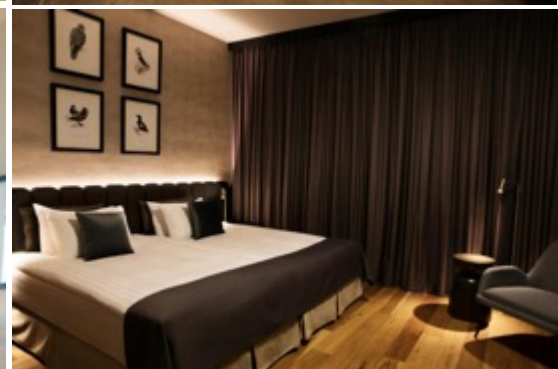
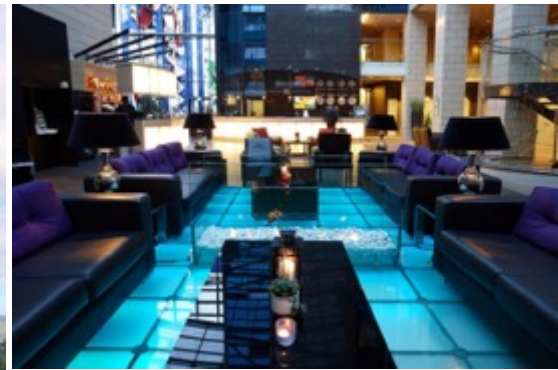
และช่างภาพมืออาชีพจากทั่วโลกที่ต่อมามาเยือน **ภูเขาคีร์จุเฟล (Kirkjufell)** เพื่อให้ท่านได้ถ่ายภาพความงดงามของที่นี่กลับไปเป็นที่ระลึกเป็นภูเขาที่มีความสูงประมาณ 463 เมตรล้อมรอบไปด้วยวิวทิวทัศน์สุดอัศจรรย์ ทั้งหาดทราย ชายทะเล และน้ำตก ไม่ว่าจะมาเที่ยวที่นี่ในช่วงไหนก็มี

ความงดงามตลอดทั้งปี โดยเฉพาะในหน้าหนาวที่จะมองเห็นภูเขาปกคลุมไปด้วยหิมะสีขาววิเศษให้ท่านถ่ายภาพตามอัธยาศัย

เย็น

รับประทานอาหารเย็น ณ ภัตตาคาร

พักที่ Hótel Reykjavík Grand หรือเทียบเท่า



3 อุทยานแห่งชาติริงเวลลิร์-น้ำพุร้อนก็ย์เซอร์-น้ำตกกุลล์ฟอสส์- ชั้นรถสโนว์โมบิลตะลุยหิมะ

เช้า

รับประทานอาหารเช้า ณ ห้องอาหารของโรงแรม

จากนั้นนำท่านเดินทางสู่ **อุทยานแห่งชาติริงเวลลิร์ (Thingvellir National Park)** อยู่ทางด้านตะวันออกของเรคยาวิก เป็นอุทยานแห่งชาติแห่งแรกของไอซ์แลนด์ ซึ่งก่อตั้งขึ้นเมื่อปีค.ศ. 1928 ถูกขึ้นทะเบียนจากองค์การยูเนสโก (UNESCO) ว่าเป็นสถานที่อันเป็นมรดกของชาวโลกในปี

KEU131023-AY Explorer Iceland Helsinki Reykjavik Selfoss Vik Kirkjubaejarklaustur Hella 10D8N

ค.ศ. 2004 นอกจาก Thingvellir จะมีรอยแตกแยกของแผ่นดินที่ยิ่งใหญ่ที่สุดในโลก (The Mid-Atlantic Rift) แล้ว ยังมีภูเขา หุ่นลาวา หุบผา ถ้ำ ลำธาร น้ำตก และทะเลสาบที่ใหญ่ที่สุดของประเทศ ชมรอยแตกของเปลือกโลกที่กว้างขึ้นในแต่ละปี พร้อมชมร่องรอยอาคารรัฐสภาอันเก่าแก่ ตั้งแต่ปี 930 อิสระให้ท่านถ่ายภาพ และชมความงดงามตามอัธยาศัย



KEU131023-AY Explorer Iceland Helsinki Reykjavik Selfoss Vik Kirkjubaejarklaustur Hella 10D8N

จากนั้นนำท่านชม **น้ำพุร้อนกีเยเซอร์ (Geysir)** น้ำพุร้อนที่ตั้งอยู่ทางทิศตะวันตกเฉียงใต้ของไอซ์แลนด์มีความร้อนประมาณ 400 องศาเซลเซียส พุ่งขึ้นมาจากใต้ดิน ในอดีตน้ำพุร้อนสามารถพุ่งได้สูงถึง 200 ฟุตทีเดียว แต่ในปัจจุบันยังสามารถพุ่งได้มากที่สุดที่ประมาณ 60 – 100 ฟุต ทุกๆ 5 นาทีนับเป็นหนึ่งในความมหัศจรรย์ทางธรรมชาติอีกแห่งหนึ่ง



นำท่านชม **น้ำตกกุลล์ฟอสส์ (Gullfoss)** หรือในเองการ่าแห่งไอซ์แลนด์ ถือเป็นน้ำตกที่มีชื่อเสียงแห่งหนึ่งของประเทศและยังจัดว่าเป็น 1 ใน 3 ที่ไอซ์แลนด์จัดให้อยู่ในเส้นทาง “วงกลมทองคำ” ที่

เมื่อผู้มาเยือนไอซ์แลนด์ต้องมาท่องเที่ยว ชื่อ น้ำตกแห่ง Gullfoss มาจากคำว่า Gull ที่แปลว่า ทองคำ และ Foss ที่แปลว่า น้ำตก เมื่อรวมกันหมายถึง น้ำตกทองคำ ถือเป็นหนึ่งในความมหัศจรรย์ทางธรรมชาติระดับโลกที่เกิดจากการละลายของธารน้ำแข็งและลดระดับลงในโตรกเขาเบื้องล่างที่ความ



กลางวัน

รับประทานอาหารกลางวัน ณ ภัตตาคาร

นำท่านเก็บเกี่ยวประสบการณ์การท่องเที่ยวบนธารน้ำแข็ง ด้วยการขับซึ่รถสโนว์โมบิลตะลุยไปในทุ่งน้ำแข็ง น้ำแข็งขนาดใหญ่ของธารน้ำแข็งกลางใจกุล(Langjökull) ที่ใหญ่เป็นที่สองของประเทศไอซ์แลนด์ อย่างเต็มอิ่มตลอด 1 ชั่วโมง (คันละ 2 ท่าน พร้อมอุปกรณ์ครบชุด: ชุดกันความหนาว, หมวกกันน็อค, ถุงมือ, รองเท้าบู๊ท)



เย็น

รับประทานอาหารเย็น ณ ภัตตาคาร

KEU131023-AY Explorer Iceland Helsinki Reykjavik Selfoss Vik Kirkjubaejarklaustur Hella 10D8N

พักที่ ION Adventure Hotel หรือเทียบเท่า

(*โรงแรมที่นำเสนอเป็นการนำเสนอเบื้องต้นเท่านั้น ชื่อโรงแรมที่พักทางบริษัทจะทำการแจ้ง 3 - 5 วันก่อนการเดินทาง เนื่องจากโรงแรมมีจำนวนจำกัด หากเต็มทางบริษัทขอสงวนสิทธิ์ไปนอนเมืองใกล้เคียงแทน**)



4 เคริด-กิจกรรมการขี่ม้า-น้ำตกเซลจาลันด์ฟอสส์-น้ำตกสโกกาฟอสส์- หมู่บ้านวิก-หาดทรายดำ

เช้า **รับประทานอาหารเช้า ณ โรงแรม**

นำท่านถ่ายรูป **เคริด (Kerid Crater)** ปากปล่องภูเขาไฟ ในสมัยโบราณเป็นร่องรอยปล่องภูเขาไฟที่ดับแล้วมีน้ำท่วมซึ่งจนเป็นทะเลสาบกว้าง ซึ่งเป็นบริเวณที่มีน้ำขังตัวอยู่ใต้ดิน เป็นลักษณะภูมิ



ประเทศที่หาชมได้ยาก ปล่องภูเขาไฟ เคริด (The Crater Kerid) มีความกว้าง 270 เมตร และความลึกถึง 55 เมตร ที่นี้มีอายุมากกว่า 3,000 ปี จะสังเกตเห็นได้ชัดว่าน้ำในทะเลสาบจะมีสีฟ้าชัดเจนมาก ตัดกับสี ดิน จากนั้นนำท่านสนุกสนานกับ **กิจกรรมการขี่ม้า (Horse Riding)** ม้าไอซ์แลนด์ เรียกว่า Icelandic horse เป็นหนึ่งในสายพันธุ์ที่มีสายเลือดบริสุทธิ์ที่สุดในโลก เพราะไม่มีการผสมข้ามสายพันธุ์จากที่อื่น (ใช้เวลาประมาณ 45 นาที)



กลางวัน **รับประทานอาหารกลางวัน ณ ภัตตาคาร**

นำท่านชม **น้ำตกเซลจาแลนด์ฟอสส์ (Seljalandfoss)** น้ำตกที่มีชื่อเสียงและถูกขนานนามว่าเป็นน้ำตกที่สวยงามที่สุดแห่งหนึ่งของไอซ์แลนด์ เป็นส่วนหนึ่งของแม่น้ำเซลยาลันด์ซ่าซึ่งมีต้นกำเนิดอยู่ใต้ธารน้ำแข็ง น้ำตกแห่งนี้แม้จะค่อนข้างแคบแต่มีจุดเด่นอยู่ที่ความสูง และนักท่องเที่ยวสามารถเดิน



ลอดไปหลังมาน้ำตกได้ เป็นการเที่ยวชมน้ำตกที่ให้มุมมองแปลกตาและน่าค้นหาต่างจากที่อื่นๆ จากนั้นชม **น้ำตกสโกกาฟอสส์ (Skogafoss)** คือแลนด์มาร์กที่สวยงามอีกแห่งหนึ่งของประเทศไอซ์แลนด์ นอกจากสโกกาฟอสส์จะเป็นน้ำตกที่มีชื่อเสียงที่สุดทางตอนใต้ของประเทศแล้ว ยังเป็นน้ำตกที่สูงที่สุด โดยมีความสูงราว 62 เมตร และเป็นน้ำตกที่มีขนาดใหญ่เป็นอันดับ 5 ของประเทศไอซ์แลนด์อีกด้วย สโกกาฟอสส์เป็นน้ำตกขนาดใหญ่ มีน้ำแรงและไอน้ำฟุ้งกระจายตลอดเวลา หากนักท่องเที่ยวมาถึงที่นี่ในช่วงเวลาที่มีแดดส่องมาทางน้ำตกจะสามารถเห็นรุ้งกินน้ำอยู่ด้านหน้า น้ำตกได้อย่างชัดเจน บางครั้งหากโชคดีอาจได้เห็นรุ้งกินน้ำสองชั้น ซึ่งสวยงามและน่าประทับใจมาก



นำท่านเดินทางสู่ **หมู่บ้านวิก(Vik)** หมู่บ้านเล็กๆ ทางใต้ของไอซ์แลนด์ ที่มีรายชื่อในการจัดอันดับชายหาดที่สวยงามที่สุดในโลกเมื่อปี ค.ศ. 1991 เป็นหมู่บ้านที่มีฝนตกมากที่สุดในไอซ์แลนด์ ถึงแม้ว่าจะไม่ใช่ชายหาดที่ดีที่สุดแต่ก็เป็นสถานที่ที่น่ามหัศจรรย์ที่นำไปชมเป็นอย่างยิ่ง นำท่านชม **เรย์นิสฟายาจำ (Reynisfjara)** เป็นหาดทรายดำที่มีชื่อเสียงที่สุดของไอซ์แลนด์ และเป็นหนึ่งในหาดที่มีชื่อเสียงที่สุดในโลก ทรายสีดำที่ชายหาดแห่งนี้เป็นตะกอนเม็ดทรายสีดำที่เกิดจากการสึกกร่อนของหินลาวา และแนวหินบะซอลต์ที่ถูกพัดพาไปสะสมตัวบริเวณชายหาด โดยเม็ดทรายนี้มีความหนาแน่นและทนทานต่อการแตกสลายผุพัง บริเวณนี้เป็นบริเวณที่คลื่นพัดแรง จะพัดเอาวัตถุที่มีความหนาแน่นน้อยกว่าออกไป วัตถุที่มีความหนาแน่นมากกว่าจะถูกพัดพาออกไปได้ช้าหรือยังคงสะสมรวมตัวกันอยู่ จนกลายเป็นชายหาดที่มีทรายสีดำ



เย็น

รับประทานอาหารเย็น ณ ภัตตาคาร
พักที่ Hotel Klaustur หรือเทียบเท่า



5 โจกุลซาร์ลอน-ถ้ำน้ำแข็งวิทนาโจกุล-Crystal Ice Cave-Diamond Beach
เช้า รับประทานอาหารเช้า ณ โรงแรม

นำท่านชม **โจกุลซาร์ลอน (Jökulsárlón)** เป็นทะเลสาบธารน้ำแข็งอายุกว่า 1,000 ปีที่ใหญ่ที่สุดในไอซ์แลนด์ และใหญ่เป็นอันดับสามของโลก ครอบคลุมพื้นที่กว่า 8,300 ตารางกิโลเมตร ซึ่งมีขนาดเท่ากับธารน้ำแข็งทั้งหมดในทวีปยุโรปรวมกัน ที่นี่เคยเป็นสถานที่ถ่ายทำภาพยนตร์อันโด่งดังมาแล้วหลายเรื่อง นอกจากนี้นักท่องเที่ยวจะได้ตื่นตาตื่นใจกับภาพของก้อนน้ำแข็งสีฟ้าครามขนาดมหึมาจำนวนมากที่ละลายลงมาจากภูเขาน้ำแข็งด้านบน และลอยล่องอยู่เต็มทะเลสาบธารน้ำแข็งขนาดแปดพันกว่าตารางกิโลเมตรแห่งนี้



จากนั้นนำท่าน เข้าชม **ถ้ำน้ำแข็งวัตนาโจกุล (Crystal Ice Cave Vatnajökull)**

Crystal Ice Cave Vatnajökull เป็นหนึ่งในถ้ำน้ำแข็งที่ได้รับการยอมรับว่างดงามตระการตามากที่สุดแห่งหนึ่งในโลก เป็นถ้ำที่เกิดในทะเลสาบแช่แข็งทะเลสาบที่เกิดจากธารน้ำแข็ง เบรดาเมอร์คูร์โจกุล (Breiðarmerkurjökull, Glacier) มีลักษณะเป็นถ้ำน้ำแข็งสีฟ้าครามสุดอลังการแห่งหนึ่งในประเทศไอซ์แลนด์ เป็น ส่วนหนึ่งของอุทยานแห่งชาติวัตนาโจกุล (Vatnajökull National Park) อุทยานแห่งชาติที่ตั้งอยู่ทางตะวันออกเฉียงใต้ของไอซ์แลนด์ มีปากถ้ำที่เป็นปล่องน้ำแข็งสูงประมาณ 22 ฟุต แต่เนื่องจากสภาพอุณหภูมิที่ค่อนข้างมีการเปลี่ยนแปลงบ่อย รูปแบบของถ้ำน้ำแข็งจึงไม่ค่อยแน่นอน และมีการเปลี่ยนแปลงอยู่ตลอดเวลา สำหรับการเข้าไปชม ความงดงามของถ้ำน้ำแข็งนั้น ต้องอาศัยความปลอดภัยเป็นอย่างมากในช่วงฤดูหนาวคือช่วงที่เหมาะสมแก่การมาชม ความงามของถ้ำน้ำแข็งแห่งนี้มากที่สุด นำท่านเข้าชมความงดงามเหนือคำบรรยาย และถ่ายภาพความงดงามตามอัธยาศัย



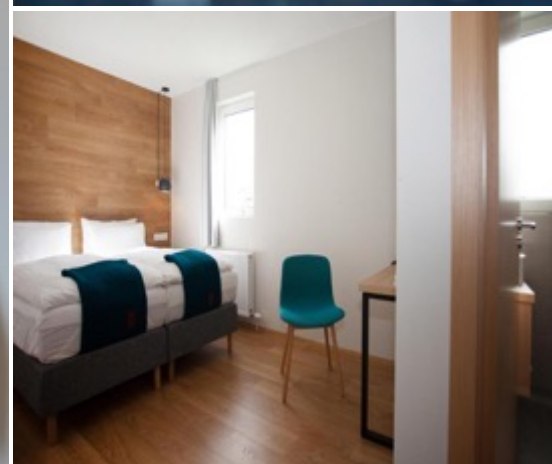
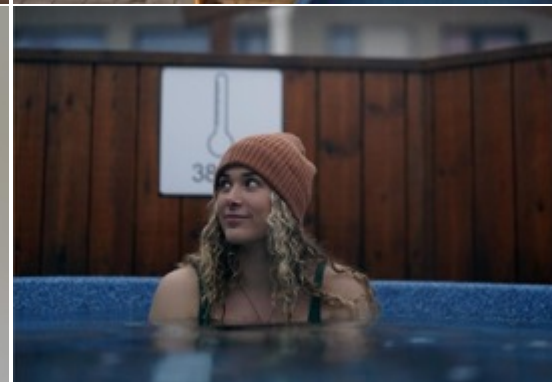
จากนั้นนำท่าน แวะถ่ายภาพกับ **หาดไดมอนด์ (Diamond Beach)** หาดไดมอนด์ (Diamond Beach) เป็นแถบทรายสีดำที่อยู่ในที่ราบน้ำแข็งเบรดาเมร์คูร์ซานคูร์ที่ยิ่งใหญ่กว่าซึ่งตั้งอยู่ริมทะเลสาบธารน้ำแข็งโจกุลซาลอนบนชายฝั่งทางใต้ของประเทศไอซ์แลนด์ ที่หาดไดมอนด์ ภูเขา น้ำแข็งที่ปกคลุมทะเลสาบธารน้ำแข็งโจกุลซาลอนถูกชะล้างบนชายฝั่ง ทำให้เกิดความแตกต่างอย่างสิ้นเชิงกับทรายสีดำจากภูเขาไฟ อธิระให้ท่านถ่ายภาพตามอัธยาศัย



กลางวัน

รับประทานอาหารกลางวัน ณ ภัตตาคาร
จากนั้นนำท่านเดินทางสู่ เมืองเฮลล่า (Hella)

เย็น รับประทานอาหารเย็น ณ ห้องอาหารของโรงแรม
ที่พัก Stracta Hotel หรือระดับเทียบเท่า



6 กรุงเรคยาวิก-Blue Lagoon

เช้า รับประทานอาหารเช้า ณ โรงแรม

จากนั้นนำท่านเดินทางสู่ กรุงเรคยาวิก Reykjavik เมืองหลวงของประเทศ ไอซ์แลนด์ ซึ่งเป็นเมืองที่ได้ชื่อว่าเป็นเมืองหลวงที่อยู่เหนือสุดของโลก และมีอากาศที่บริสุทธิ์ที่สุดในโลก

KEU131023-AY Explorer Iceland Helsinki Reykjavik Selfoss Vik Kirkjubaejarklaustur Hella 10D8N

จากนั้นนำท่านเดินทางสู่ **บลู ลากูน (Blue Lagoon)** สถานที่อาบน้ำแร่ขนาดใหญ่ และมีชื่อเสียงที่สุดในโลก เป็นบ่อน้ำร้อนที่มีแร่ธาตุต่างๆมากมาย ซึ่งช่วยรักษาผิวพรรณให้เปล่งปลั่ง อีสระให้ท่านแช่ตัวในธรรมชาติ ผ่อนคลายความเมื่อยล้าจากการเดินทาง (มีชุดว่ายน้ำให้เช่าสำหรับท่านที่ไม่ได้เตรียมไปเอง)

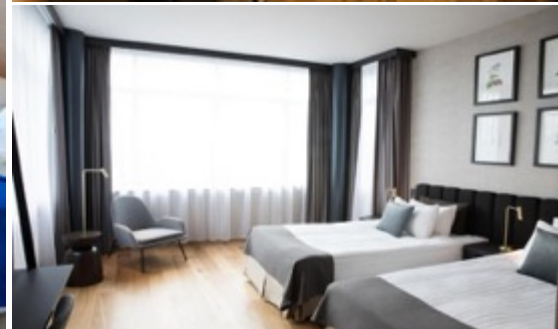
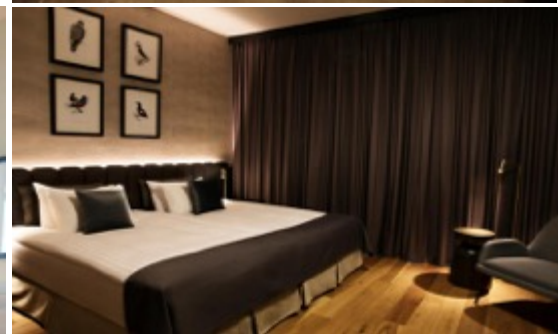


กลางวัน **รับประทานอาหารกลางวัน ณ ภัตตาคาร**

จากนั้นแวะถ่ายรูปและชมทิวทัศน์อันงดงามของคาบสมุทรเรคยาเนส (Reykjanes)

เย็น **รับประทานอาหารเย็น ณ ภัตตาคาร**





7 ล่องเรือชมวาฬ-กิจกรรมล่าแสงเหนือ

เช้า

รับประทานอาหารเช้า

จากนั้นนำท่านทำกิจกรรมที่ไม่ควรพลาดคือการล่องเรือชมวาฬกลางทะเล ซึ่งท่านมีโอกาสเห็นวาฬมิงค์ สูงถึง 98.2% นำท่านล่องเรือชมปลาวาฬ ซึ่งเป็นกิจกรรมอันเป็นที่นิยมของนักท่องเที่ยวในการดูปลาวาฬแบบธรรมชาติ

*** ทั้งนี้การล่องเรือชมปลาวาฬนั้น ขึ้นอยู่กับสภาพอากาศในแต่ละวันเป็นหลัก ทางบริษัทต้องขอสงวนสิทธิ์ยกเลิกหรือ เปลี่ยนแปลงในกรณีที่สภาพอากาศไม่เอื้ออำนวย ***



กลางวัน

รับประทานอาหารกลางวัน ณ ภัตตาคาร

จากนั้น นำท่านออกดูแสงเหนือ โดยปรากฏการณ์แสงเหนือ **NORTHERN LIGHT (AURORA BOREALIS)** เป็นปรากฏการณ์ที่เกิดขึ้นตามธรรมชาติในเขตบริเวณขั้วโลกเหนือในกลุ่มประเทศที่อยู่ในเขตอาร์กติก เซอร์เคิล โดยมีประเทศ ไอซ์แลนด์ รวมอยู่ ด้วย และถือเป็นปรากฏการณ์ที่เห็นได้ยาก ขึ้นอยู่กับสภาพอากาศ, ค่า KP , สถานที่เกิด , มักจะพบเห็นได้ทั่วไปเนื่องจากเป็นแสงที่มาจากช่วงชั้นบรรยากาศ โดยจะเห็นได้ชัดเจนในช่วงเวลาฟ้าเปิด และอยู่ในระหว่างเดือนกันยายน – กลางเมษายน ของทุกปี



เย็น

รับประทานอาหารเย็น ณ ภัตตาคาร

พักที่ Hótel Reykjavík Grand หรือเทียบเท่า

8

สนามบินเฮลซิงกิ (ฟินแลนด์)-ข้อปั้งบริเวณถนนเอสปลานาดิ

เช้า

รับประทานอาหารเช้า

KEU131023-AY Explorer Iceland Helsinki Reykjavik Selfoss Vik Kirkjubaejarklaustur Hella 10D8N

จากนั้นนำท่านเดินทางสู่ สนามบิน

10.15 น. ออกเดินทางสู่ สนามบินเฮลซิงกิ โดย สายการบินฟินน์แอร์ เที่ยวบินที่ AY 992

15.40 น. เดินทางถึง สนามบินเฮลซิงกิ ประเทศฟินแลนด์

***** เวลาที่เฮลซิงกิเร็วกว่าเมืองเรคยาวิก 3 ชั่วโมง *****

จากนั้นอิสระให้ท่าน **ช้อปปิ้งบริเวณถนนเอสปลานาดิ (Esplanadi)** ย่านถนนคนเดินสำหรับนักช้อปปิ้งที่ต้องไม่พลาดมาเยือน เป็นแหล่งช้อปปิ้งใจกลางเมืองซึ่งมีทั้งสินค้าพื้นเมือง จากนั้นอิสระให้ท่านช้อปปิ้งบริเวณห้างสรรพสินค้าสต็อกแมนน์ ห้างใหญ่ที่สุดในสแกนดิเนเวีย

เย็น **รับประทานอาหารเย็น ณ ภัตตาคาร**
พักที่ Hotel Mestari หรือเทียบเท่า



9 เฮลซิงกิ (ฟินแลนด์)

เช้า **รับประทานอาหารเช้า**

อิสระให้ท่านพักผ่อนริยาบถตามอัธยาศัย จากนั้นนำท่านเดินทางสู่ สนามบิน

13.55 น. ออกเดินทางจากเมืองเฮลซิงกิ กลับกรุงเทพฯ โดยเที่ยวบินที่ **AY141 (13.55-06.25+1) ใช้ระยะเวลาในการเดินทางประมาณ 11 h 30 min บริการอาหารและเครื่องดื่มบนเครื่อง**

10 กรุงเทพฯ (สนามบินสุวรรณภูมิ)

06.25 น. เดินทางถึง **สนามบินสุวรรณภูมิ** โดยสวัสดิภาพ



กำหนดการเดินทาง	ราคา		
	ผู้ใหญ่	เด็ก	พักเดี่ยว
15-24 ตุลาคม 2566	209,999.-	209,999.-	32,000.-
26 ธันวาคม 2566 – 4 มกราคม 2567	215,999.-	215,999.-	32,000.-

โปรแกรมอาจจะมีการปรับเปลี่ยนตามความเหมาะสมของสภาพอากาศและฤดูกาล

โปรดอ่านก่อนตัดสินใจจองทัวร์

สำคัญมาก !! กรุณาอ่านเงื่อนไขแนบท้ายโดยละเอียด เพื่อประโยชน์สูงสุดแก่ตัวท่านเอง หากท่านได้ชำระเงินแล้ว ทางบริษัทฯ จะถือว่าท่านยอมรับเงื่อนไขแล้วและไม่สามารถเปลี่ยนแปลงเงื่อนไขได้

รายการทัวร์สามารถสลับ ปรับเปลี่ยนหรือดัดไปบางรายการได้ตามความเหมาะสม โดยไม่ต้องแจ้งให้ทราบล่วงหน้า อันเนื่องมาจากสภาพอากาศ เหตุการณ์ทางธรรมชาติ เหตุการณ์ทางการเมือง สภาพการจราจร สายการบิน หรือเหตุสุดวิสัยต่างๆ ทั้งนี้จะคำนึงถึงความปลอดภัย ความเป็นไปได้ และผลประโยชน์ของผู้เดินทางเป็นสำคัญ

**** ทางผู้เดินทางจะไม่ฟ้องร้องใดๆ อันเนื่องมาจากได้รับทราบเงื่อนไขก่อนการเดินทางแล้ว ****

เนื่องจากการจองทัวร์ล่วงหน้า ณ วันเดินทางจริง อาจจะมีเหตุการณ์ที่ทำให้ไฟล์ทบินล่าช้าหรือมีการเปลี่ยนแปลงเวลาบิน หากท่านใดมีไฟล์ทบินภายในประเทศหรือต่างประเทศก่อนหรือหลังจากการเดินทาง โปรดสำรองเวลาในการจองตัวเครื่องบินไว้อย่างต่ำ 4-5 ชั่วโมง ทั้งนี้เพื่อประโยชน์ของตัวท่านเอง ทางบริษัทฯ จะไม่รับผิดชอบค่าใช้จ่ายที่เกิดขึ้นในส่วนของตัวเครื่องบินที่ไม่เกี่ยวข้องกับโปรแกรมทัวร์

****ราคานี้เป็นราคาทัวร์ตั้งแต่ แต่ 10 ท่านขึ้นไป รับไม่เกิน 20 ท่าน****

****เนื่องจากกฎการเข้าพักของโรงแรมในยุโรปบังคับให้เด็กอายุมากกว่า 7 ขวบขึ้นไป จะต้องนอนมีเตียงเสริม บางโรงแรมเท่านั้นที่มีห้อง 3 เตียง หากเป็นผู้ใหญ่ 3 ท่าน แนะนำว่าเปิด 2 ห้อง จะสะดวกกว่า สำหรับท่านที่เข้าพักห้อง 3 เตียงขนาดของห้องพักขึ้นอยู่กับทางโรงแรมเป็นผู้จัดถือว่าท่านยอมรับข้อตกลงแล้ว****

อัตราค่าธรรมเนียม

1. ค่าตัวเครื่องบินไป-กลับ (Economy Class) แบบหมู่คณะ
2. ค่ารถโค้ช ปรับอากาศนำเที่ยวตามรายการ
3. ค่าห้องพักในโรงแรมที่ระบุตามรายการหรือเทียบเท่า
4. ค่าอาหารที่ระบุตามรายการ
5. ค่าเข้าชมสถานที่ทุกแห่งที่ระบุตามรายการ
6. ค่าวีซ่าท่องเที่ยวยุโรป Etats Schengen
7. ค่าประกันอุบัติเหตุในการเดินทางวงเงินประกันท่านละ 3,000,000 บาทและค่ารักษาพยาบาล 2,500,000 บาท ไม่คุ้มครองโรคประจำตัวหรือโรคร้ายแรงที่แพทย์วินิจฉัยว่าเป็นก่อนเดินทาง รายละเอียดอื่นๆ เป็นไปตามเงื่อนไขแห่งกรมธรรม์ฯ
8. ค่าประกันรวมรักษาโควิดหากป่วยหรือต้องกักตัวในต่างประเทศ (รายละเอียดเป็นไปตามเงื่อนไขแห่งกรมธรรม์)
9. น้ำดื่มวันละ 1 ขวด / ท่าน
10. ค่าน้ำหนักกระเป๋า (**น้ำหนัก 23 กิโลกรัม**) จำกัดกระเป๋าท่านละ 1 ใบเท่านั้น

อัตราไม่รวม

KEU131023-AY Explorer Iceland Helsinki Reykjavik Selfoss Vik Kirkjubaejarklaustur Hella 10D8N

1. ค่าธรรมเนียมจัดทำหนังสือเดินทาง, แฉ่งเข้าแฉ่งออกสำหรับผู้ที่ไม่ได้ถือหนังสือเดินทางของไทย
2. ค่าภาษีน้ำมันที่สายการบินเรียกเก็บเพิ่ม หากสายการบินมีการปรับขึ้นก่อนวันเดินทาง
3. ค่าภาษีมูลค่าเพิ่ม VAT 7% และหักภาษี ณ ที่จ่าย 3% ในกรณีที่ลูกค้าต้องการใบเสร็จรับเงินที่ถูกต้อง จะต้องบวกภาษีมูลค่าเพิ่ม และหัก ณ ที่จ่าย จากยอดขายจริงทั้งหมดเท่านั้น และโปรดแจ้งทางบริษัทฯ จะออกให้ภายหลัง ขอสงวนสิทธิ์ออกใบเสร็จที่ถูกต้องให้กับบริษัททัวร์เท่านั้น
4. ค่าใช้จ่ายส่วนตัวอื่นๆ เช่น ค่าอาหารและเครื่องดื่มสิ่งพิเศษ นอกเหนือจากรายการทัวร์, ค่าโทรศัพท์, ค่าซักกรีด, มินิบาร์และทีวีของพิเศษ ฯลฯ
5. ค่าธรรมเนียมในกรณีที่กระเป๋าสัมภาระที่มีน้ำหนักเกินกว่าที่สายการบินนั้นๆ กำหนดหรือสัมภาระใหญ่เกินขนาดมาตรฐาน
6. ค่าทิปคนขับรถในยุโรป และ ทิปหัวหน้าทัวร์ 60 ยูโร/ท่าน/ทิป

การจองและการชำระ

1. **ชำระเงินมัดจำท่านละ 80,000 บาท** หลังจากที่ท่านส่งเอกสารการจองภายใน 2 วัน โดยโอนเข้าบัญชี ที่นั่งจะยืนยันเมื่อได้รับเงินมัดจำแล้วเท่านั้น
2. ส่วนที่เหลือชำระ 30 วัน ก่อนการเดินทาง เฉพาะวันหยุดยาวและนักชัตตฤกษ์ ชำระส่วนที่เหลือ 45 วัน ก่อนการเดินทาง เนื่องจากทางบริษัทต้องสำรองค่าใช้จ่ายในส่วนของคุณค่าที่พักและตั๋วเครื่องบิน มิฉะนั้นจะถือว่าท่านยกเลิกการเดินทางโดยอัตโนมัติ
 - 1) หากไม่ชำระมัดจำตามที่กำหนด ขออนุญาตตัดที่นั่งให้ลูกค้าท่านอื่นที่รออยู่
 - 2) หากชำระไม่ครบตามจำนวน บริษัทฯ ถือว่าท่านยกเลิกการเดินทางโดยอัตโนมัติ โดยไม่มีเงื่อนไข
 - 3) เมื่อท่านชำระเงินแล้ว ไม่ว่าจะทั้งหมดหรือบางส่วน ทางบริษัทฯ ถือว่าท่านได้ยอมรับเงื่อนไขและข้อตกลงต่างๆที่ได้ระบุไว้ทั้งหมดนี้แล้ว
3. ส่งสำเนาหน้าพาสปอร์ตของผู้ที่เดินทาง ที่มีอายุการใช้งานไม่น้อยกว่า 6 เดือนและเหลือหน้ากระดาษอย่างต่ำ 2 หน้า เพื่อทำการสำรองที่นั่งภายใน 2 วัน นับจากวันจอง หากไม่ส่งสำเนาหน้าพาสปอร์ตทางบริษัทขออนุญาตยกเลิกการจองทัวร์โดยอัตโนมัติ
4. เมื่อได้รับการยืนยันว่ากรุ๊ปออกเดินทางได้ ลูกค้าสามารถจัดเตรียมเอกสารในการขอวีซ่าได้ทันที
5. หากท่านที่ต้องการออกตัวโดยสารถภายในประเทศ (กรณีลูกค้าอยู่ต่างจังหวัด) ให้ท่านติดต่อเจ้าหน้าที่ก่อนออกบัตรโดยสารทุกครั้ง หากออกบัตรโดยสารโดยมิแจ้งเจ้าหน้าที่ ทางบริษัทขอสงวนสิทธิ์ไม่รับผิดชอบ ค่าใช้จ่ายที่เกิดขึ้น
6. การยื่นวีซ่าในแต่ละสถานทูตมีการเตรียมเอกสาร และมีขั้นตอนการยื่นวีซ่าไม่เหมือนกัน ทั้งแบบหมู่คณะและยื่นรายบุคคล (แสดงตน) ท่านสามารถสอบถามข้อมูลเพื่อประกอบการตัดสินใจก่อนการจองได้จากทางเจ้าหน้าที่
7. กรณีวีซ่ายังไม่ทราบผลก่อนเดินทาง 30 วันทำการ ทางบริษัทฯ ต้องขอเก็บค่าทัวร์ทั้งหมดก่อน ตามกำหนดเงื่อนไขการชำระเงิน แต่หากวีซ่าของท่านไม่ผ่านการพิจารณาจากทางสถานทูตไม่ว่าจะด้วยเหตุผลใดก็ตาม ทางบริษัทฯ จะคืนเงินค่าทัวร์ให้ท่าน โดยทางบริษัทฯ ขอสงวนสิทธิ์ในการหักค่าใช้จ่ายที่เกิดขึ้นจริง
8. หากท่านจองและส่งเอกสารในการทำวีซ่าเข้าประเทศล่าช้า ไม่ทันกำหนดการออกตัวกับทางสายการบินและผลของวีซ่าของท่านไม่ผ่าน บริษัทฯ จะขอสงวนสิทธิ์ในการไม่คืนเงินค่ามัดจำทั้งหมด
9. หากในขณะของท่านมีผู้ต้องการดูแลพิเศษ นั่งรถเข็น (Wheelchair), เด็ก, ผู้สูงอายุ, มีโรคประจำตัวหรือไม่สะดวกในการเดินทางท่องเที่ยวในระยะเวลาเกินกว่า 4-5 ชั่วโมงติดต่อกัน ท่านและครอบครัวจะต้องให้การดูแลสมาชิกภายในครอบครัวของท่านเอง เนื่องจากการเดินทางเป็นหมู่คณะ หัวหน้าทัวร์มีความจำเป็นต้องดูแลคณะทัวร์ทั้งหมด

เงื่อนไขการออกเดินทาง

กรุณาอ่านศึกษารายละเอียดทั้งหมดก่อนทำการจอง เพื่อความถูกต้องและความเข้าใจตรงกันระหว่างลูกค้าและบริษัท

1. ในแต่ละเส้นทางจะมีการกำหนดผู้เดินทางขั้นต่ำของการออกเดินทาง โดยในทัวร์นี้กำหนดให้มีผู้เดินทาง **ขั้นต่ำ 10 ท่าน** หากมีผู้เดินทางไม่ถึงที่กำหนด บริษัทฯ ขอสงวนสิทธิ์ในการเพิ่มค่าทัวร์ หรือเลื่อนการเดินทาง หรือ ยกเลิกการเดินทาง หากท่านมีไฟล์ทบินภายในประเทศ แต่มิได้แจ้งทางให้ทางเราทราบล่วงหน้าก่อนทางบริษัทฯ จะไม่รับผิดชอบใดๆ ทั้งสิ้น ดังนั้น กรุณาสอบถามยืนยันการออกเดินทางก่อนจองไฟล์ทบินภายในประเทศหรือต่างประเทศทุกครั้ง
2. หากกรุปคอมเฟิร์มแล้ว ไม่สามารถเลื่อนการเดินทางได้ ไม่ว่าจะเกิดเหตุการณ์ใดๆ ต่อท่านก็ตาม อันเนื่องมาจากการคอนเฟิร์มของกรุปนั้น ประกอบจากตัวเลขการจองการเดินทางของท่าน หากท่านถอนตัวออก ทำให้กรุปมีค่าใช้จ่ายเพิ่มเติมขึ้น หรืออาจทำให้กรุปไม่สามารถออกเดินทางได้ ดังนั้น ทางบริษัทฯ ขอสงวนสิทธิ์ไม่อนุญาตให้เลื่อนวันเดินทางใดๆ ได้ทั้งสิ้น หากยกเลิกจะต้องเป็นไปตามเงื่อนไขการยกเลิกการจอง
3. การชำระเงิน หมายถึง ท่านได้ยอมรับข้อเสนอละเอียดและยืนยันจำนวนตามที่ท่านได้จองเข้ามา หากท่านชำระเงินเข้ามาแล้วจะไม่สามารถเปลี่ยนแปลงจำนวนผู้เดินทางได้ และหากมีความจำเป็นจะต้องเปลี่ยนแปลงท่านจะยินยอมให้ทางบริษัทฯ คิดค่าใช้จ่ายที่ทางบริษัทฯ เสียหาย รวมถึงค่าเสียเวลาในการขาย อย่างน้อยที่สุดเท่าจำนวนเงินมัดจำ ทั้งนี้ทั้งนั้นให้เป็นไปตามเงื่อนไขของบริษัทฯ

เงื่อนไขการยกเลิกการจองและการปรับเงินค่าบริการ

1. **ยกเลิกการเดินทาง 60 วัน ไม่เก็บค่าใช้จ่าย** (ในกรณีวันเดินทางตรงกับเทศกาลหรือวันหยุดยาว เช่น สงกรานต์ / ปีใหม่ หรือตัวโปรโมชัน) หักค่าใช้จ่ายที่เกิดขึ้นจริง (ถ้ามี)
2. **ยกเลิกก่อนการเดินทาง 31-59 วัน คืนเงิน 50% ของค่าทัวร์ที่จ่ายมาแล้ว** และหักค่าใช้จ่ายที่เกิดขึ้นจริง เช่น ค่ามัดจำตัวเครื่องบิน, ค่ามัดจำโรงแรม, ค่าวีซ่า (ถ้ามี)
3. **ยกเลิกก่อนการเดินทางน้อยกว่า 30 วัน** ทางบริษัทฯ ขอสงวนสิทธิ์ไม่คืนเงินค่าทัวร์ที่ชำระแล้วทั้งหมด
4. หากมีการยกเลิกการเดินทางโดยไม่ใช่ความผิดของบริษัททัวร์ ทางบริษัทฯ ขอสงวนสิทธิ์ไม่รับผิดชอบและคืนค่าทัวร์ส่วนใดส่วนหนึ่งให้ท่านได้ไม่ว่ากรณีใดๆ ทั้งสิ้น เช่น สถานทูตปฏิเสธวีซ่า ด้านตรวจคนเข้าเมือง เอกสารปลอม นโยบายห้ามเข้าออกประเทศ ฯลฯ
5. กรณียื่นวีซ่าแล้วไม่ได้รับการอนุมัติจากทางสถานทูต (วีซ่าไม่ผ่าน) และท่านได้ชำระค่าทัวร์ทั้งหมดหรือค่ามัดจำมาแล้ว ทางบริษัทฯ ขอสงวนสิทธิ์ในการหักค่าบริการ ค่ายื่นวีซ่า และค่าใช้จ่ายที่เกิดขึ้นจริง อาทิ เช่น กรณีออกตัวเครื่องบินแล้ว หรือได้ชำระค่าบริการในส่วนของประเทศ เช่น โรงแรม ตัวรถไฟ เป็นต้น
6. กรณีต้องการเปลี่ยนแปลงที่เรือวันเดินทาง (เลื่อนวันเดินทาง) ทางบริษัทฯ ขอสงวนสิทธิ์ในการหักค่าใช้จ่าย การดำเนินการต่างๆ ที่เกิดขึ้นจริงสำหรับการดำเนินการจองครั้งแรก ตามจำนวนครั้งที่เปลี่ยนแปลง ไม่ว่าจะกรณีใดๆ ทั้งสิ้น

หมายเหตุสำคัญเพิ่มเติม

1. บริษัทฯ ขอสงวนสิทธิ์ที่จะไม่รับผิดชอบต่อค่าชดเชยความเสียหายกรณีที่เกิดจากเหตุสุดวิสัย อาทิ การล่าช้าของสายการบิน, การนัดหยุดงาน, การประท้วง, การก่อจลาจล, อุบัติเหตุ, ปัญหาการจราจร, ภัยธรรมชาติ, ภูเขาไฟระเบิด, แผ่นดินไหวโรคระบาดและเหตุสุดวิสัยต่าง ๆ ฯลฯ ที่ไม่สามารถคาดการณ์ล่วงหน้าได้

2. บริษัทฯ ขอสงวนสิทธิ์ในการเปลี่ยนแปลงรายการท่องเที่ยวหรือยกเลิกจากเหตุสุดวิสัย อาทิ การล่าช้าของสายการบิน, การนัดหยุดงาน, การประท้วง, การก่อจลาจล, อุบัติเหตุ, ปัญหาการจราจร, ภัยธรรมชาติ, ภูเขาไฟระเบิด, แผ่นดินไหว, โรคระบาดและเหตุสุดวิสัยต่างๆ ฯลฯ ที่ไม่สามารถคาดการณ์ล่วงหน้าได้ ทั้งนี้ทางบริษัทฯ จะคำนึงถึง ผลประโยชน์และความปลอดภัยของทุกท่านเป็นสำคัญ
3. ขอสงวนสิทธิ์การเก็บค่าน้ำมันและภาษีสนามบินทุกแห่งเพิ่ม หากสายการบินมีการปรับขึ้นก่อนวันเดินทาง
4. บริษัทฯ ขอสงวนสิทธิ์ในการเปลี่ยนเที่ยวบิน โดยมีต้องแจ้งให้ทราบล่วงหน้าอันเนื่องมาจากสาเหตุต่างๆ
5. ท่านจะต้องเป็นผู้รับผิดชอบดูแลทรัพย์สินของมีค่าส่วนตัวต่างๆ ของท่านเอง หากเกิดการสูญหายของทรัพย์สินส่วนตัว ของมีค่าต่างๆ ระหว่างการเดินทางท่องเที่ยวอันมีสาเหตุมาจากผู้เดินทาง ทางบริษัทฯ จะไม่สามารถรับผิดชอบทุกกรณี
6. บริษัทฯ ขอสงวนสิทธิ์ที่จะไม่รับผิดชอบต่อค่าชดเชยความเสียหายกรณีที่เกิดจากคนเข้าเมืองไม่อนุญาตให้ เดินทางออก หรือคนเข้าเมืองของแต่ละประเทศไม่อนุญาตให้เข้าเมืองรวมทั้งในกรณีที่ท่านจะใช้หนังสือเดินทางราชการ (เล่มสีน้ำเงิน) เดินทาง หากท่านถูกปฏิเสธการเดินทางเข้าหรือออกนอกประเทศใดประเทศหนึ่ง หรือ เนื่องจากเหตุผลหรือความผิดของตัวเอง
7. ในกรณีที่พาสปอร์ตของท่านชำรุด หรือมีตราประทับใดๆ ที่ไม่เกี่ยวข้องกับการเดินทาง และสายการบินแจ้งว่าไม่สามารถใช้เดินทางได้ หรือเกิดจากเอกสารปลอม หรือการห้ามของเจ้าหน้าที่ ไม่ว่าจะเหตุผลใดๆ ก็ตาม ทางบริษัทฯ ขอสงวนสิทธิ์ในการคืนเงินไม่ว่ากรณีใดๆ เนื่องจากทางบริษัทฯ ได้มีการชำระค่าใช้จ่ายในการเดินทางทั้งหมดไปเรียบร้อยแล้ว
8. กรณีที่ท่านลูกค้าใช้บริการของทางบริษัทฯ ไม่ครบ อาทิ ไม่เที่ยวในบางรายการ ไม่ทานอาหารบางมื้อ ซึ่งเกิดจากการตัดสินใจของทางลูกค้าเอง ขอสงวนสิทธิ์ไม่คืนเงินในการบริการนั้นๆ เนื่องจากค่าใช้จ่ายทุกอย่างทางบริษัทฯ ได้ชำระค่าใช้จ่ายให้ตัวแทนต่างประเทศก่อนเดินทางแล้ว
9. บริษัทฯ ขอสงวนสิทธิ์ในการขายหรือไม่ขายเป็นรายการ เช่น ผู้ที่ตั้งครรภ์, เด็กอายุต่ำกว่า 2 ขวบ, ผู้ที่น้ำหนักเกิน หรือบุคคลที่ไม่สามารถดูแลตัวเองได้ ฯลฯ กรุณาแจ้งบริษัทฯ เพื่อสอบถามและหาข้อสรุปร่วมกันเป็นรายการ
10. ราคาทัวร์เป็นการชำระแบบเหมาจ่ายกับต่างประเทศไปหมดก่อนกรุ๊ปเดินทางแล้วหากท่านไม่ได้ใช้บริการบางรายการหรือยกเลิกไม่สามารถเรียกเงินคืนได้
11. เนื่องจากเราเดินทางเป็นหมู่คณะ ทางบริษัทฯ จึงคำนึงถึงประโยชน์ และความปลอดภัยของส่วนรวมเป็นสำคัญ
12. ห้ามนำเข้ากัญชา กัญชง หรือผลิตภัณฑ์ที่มีส่วนผสมของพืชชนิดดังกล่าวเข้าประเทศ หากฝ่าฝืน จะมีโทษตามกฎหมายของแต่ละประเทศ บางประเทศมีโทษสูงสุดถึงประหารชีวิต
13. มัคคุเทศก์ พนักงาน และตัวแทนของบริษัทฯ ไม่มีสิทธิ์ในการให้คำสัญญาใดๆ ทั้งสิ้นแทนบริษัทฯ นอกจากมีเอกสารลงนามโดยผู้มีอำนาจของบริษัทฯ กำกับเท่านั้น

ตัวเครื่องบินและที่นั่งบนเครื่อง

1. ตัวเครื่องบินเป็นแบบหมู่คณะ ผู้โดยสารจะต้องเดินทางไป-กลับพร้อมกรุ๊ป หากต้องการเลื่อนวันเดินทางกลับท่าน จะต้องชำระค่าใช้จ่ายส่วนต่างของสายการบินและบริษัททัวร์เรียกเก็บ
2. ทางบริษัทฯ ได้สำรองที่นั่งพร้อมชำระเงินมัดจำค่าตัวเครื่องบินเรียบร้อยแล้วหากท่านยกเลิกทัวร์ไม่ว่าจะด้วยสาเหตุใดทางบริษัทฯ ขอสงวนสิทธิ์การเรียกเก็บค่านัดจำตัวเครื่องบิน ซึ่งมีค่าใช้จ่ายแล้วแต่สายการบินและ ช่วงเวลาเดินทาง

3. กรณีท่านยกเลิกการเดินทางและทางบริษัทฯได้ทำการออกตั๋วเครื่องบินไปแล้ว (กรณีตั๋ว Refund) ผู้เดินทางต้องเป็น ผู้จ่ายเงิน Refund โดยปกติประมาณ 3 – 6 เดือน และเงิน Refund ที่ได้จะขึ้นอยู่กับแต่ระบบของสายการบินนั้น ๆ เป็นผู้กำหนด
4. บริษัทขอสงวนสิทธิ์ในการเก็บเงินเพิ่มเติมในกรณีที่สายการบินมีการปรับราคาภาษีน้ำมันเพิ่มเติมโดยมีเอกสารยืนยันจากทางสายการบิน
5. การจัดที่นั่งบนเครื่องบินของกรุ๊ปข้อกำหนดเป็นไปโดยสายการบินเป็นผู้กำหนดซึ่งทางบริษัทไม่สามารถเข้าไปแทรกแซงได้ และทางบริษัทไม่อาจรับประกันได้ว่าท่านจะได้ที่นั่งตามที่ท่านต้องการได้
6. กรณีท่านที่จะออกตัวบินภายในประเทศหรือกรณีท่านออกตัวเองกรุณาแจ้งบริษัทเพื่อขอคำยืนยันว่าตัวรึนั้นสามารถ ออกเดินทางได้แน่นอน มิฉะนั้นทางบริษัทจะไม่รับผิดชอบค่าใช้จ่ายที่เกิดขึ้น
7. ที่นั่ง Long Leg ทางบริษัทไม่สามารถรีเคลสให้ได้จะขึ้นกับข้อกำหนดของสายการบินเป็นผู้กำหนด
8. ท่านที่ใช้ไมล์หรือแต้มบัตรเครดิตแลกตัวท่านจะต้องเป็นผู้ดำเนินการด้วยตัวท่านเอง
9. เจ้าหน้าที่กระเป๋าสัมภาระที่โหลดหรือถือขึ้นเครื่องสายการบินเป็นผู้กำหนดหากท่านมีน้ำหนักเกินกว่ากำหนดท่าน จะต้องเป็นผู้เสียค่าปรับนั้นเอง
10. ทางบริษัทฯ ไม่รับผิดชอบกรณีเกิดการสูญเสียชีวิต, สูญหายของกระเป๋าและสัมภาระของผู้โดยสาร
11. กรณีผู้เดินทางต้องการความช่วยเหลือเป็นพิเศษ อาทิเช่น ใช้วีลแชร์ กรุณาแจ้งบริษัทฯ ล่วงหน้าอย่างน้อย 7 วันก่อนเดินทาง มิฉะนั้นบริษัทฯ ไม่สามารถจัดการล่วงหน้าได้

โรงแรมที่พัก

1. รายการนี้เป็นเพียงข้อเสนอที่ต้องได้รับการยืนยันจากบริษัทอีกครั้ง หลังจากได้สำรองโรงแรมที่พักในต่างประเทศเรียบร้อยแล้ว โดยโรงแรมจัดในระดับใกล้เคียงกัน ซึ่งอาจจะปรับเปลี่ยนตามที่ระบุในโปรแกรม
2. การจัดการห้องพัก เป็นสิทธิของโรงแรมในการจัดการห้องพักให้กับกรุ๊ปที่เข้าพัก โดยมีห้องพักสำหรับผู้สูบบุหรี่ / ปลอดบุหรี่ได้ โดยอาจจะขอเปลี่ยนห้องได้ตามความประสงค์ของผู้ที่พัก ทั้งนี้ขึ้นอยู่กับความพร้อมให้บริการของโรงแรม และไม่สามารถรับประกันได้
3. สำหรับท่านที่เข้าพัก 3 เตียง ขนาดของห้องพักขึ้นอยู่กับทางโรงแรมเป็นผู้จัดถือว่าท่านยอมรับข้อตกลงแล้ว
4. เนื่องจากการวางแผนแบบห้องพักของแต่ละโรงแรมแตกต่างกันอาจทำให้ห้องพักแบบห้องเดี่ยว (Single) และห้องคู่ (Twin/Double) และห้องพักแบบ 3 ท่าน/ 3 เตียง (Triple Room) ห้องแต่ละประเภทจะไม่ติดกันหรืออยู่คนละชั้น
5. กรณีต้องการห้องพักแบบ 3 ท่านต่อห้อง หรือ ห้องแบบ 3 เตียง (Triple) โรงแรมมีห้อง Triple เพียงพอ ขอสงวนสิทธิ์ในการจัดห้องให้เป็นแบบ แยก 2 ห้อง คือ 1 ห้องพักคู่ และ 1 ห้องพักเดี่ยว โดยอาจจะมีค่าใช้จ่าย ขึ้นอยู่กับแต่ละโรงแรม
6. กรณีที่มีงานจัดประชุมนานาชาติ (Trade Fair) เป็นผลให้ค่าโรงแรมสูงขึ้นมากและห้องพักในโรงแรมเต็ม (บางครั้งต้องจองโรงแรมข้ามปี) ทางบริษัทฯขอสงวนสิทธิ์ในการปรับเปลี่ยนหรือย้ายเมืองเพื่อให้เกิดความเหมาะสม
7. โรงแรมในยุโรปจะมีลักษณะ Traditional Building (อาจจะดูเก่าๆคลาสสิก) บางโรงแรมห้องที่เป็นห้องเดี่ยวอาจเป็นห้องที่มีขนาดกะทัดรัดและไม่มีอ่างอาบน้ำ ซึ่งอยู่ในการออกแบบของแต่ละโรงแรมนั้นๆ และแต่ละห้องอาจมีลักษณะแตกต่างกันด้วย
8. โรงแรมหลายแห่งในยุโรป จะไม่มีเครื่องปรับอากาศเนื่องจากอยู่ในแถบที่มีอุณหภูมิต่ำ เครื่องปรับอากาศจะมีในช่วงฤดูร้อนเท่านั้น

9. บางโรงแรมไม่มีพนักงานยกกระเป๋าหรือบางครั้งอยู่ในเมืองเก่ารถโค้ชไม่สามารถเข้าถึงได้ท่านจะต้องนำสัมภาระของท่านเข้าห้องพักด้วยตัวท่านเอง

การยื่นวีซ่า / การอนุมัติวีซ่า

1. การอนุมัติวีซ่าเป็นเอกสิทธิ์ของสถานทูต ทางบริษัทไม่มีส่วนเกี่ยวข้องกับใดๆทั้งสิ้น ทั้งนี้บริษัทเป็นเพียงตัวกลางและคอยบริการอำนวยความสะดวกให้แก่ผู้เดินทางเท่านั้น เงินค่าสมัครยื่นวีซ่าทางสถานทูตเป็นผู้เก็บ หากผลวีซ่า ออกมาว่าท่านไม่ผ่าน ทางสถานทูตจะไม่คืนเงินค่าวีซ่า และค่าบริการจากตัวแทนยื่นวีซ่าไม่ว่าในกรณีใดๆทั้งสิ้น และทางสถานทูตมีสิทธิ์ที่จะไม่ตอบเหตุผลของการปฏิเสธวีซ่าในทุกกรณี
2. กรณีที่ท่านวีซ่าผ่านแต่กรุปออกเดินทางไม่ได้เนื่องจากผู้เดินทางท่านอื่นในกลุ่มโดนปฏิเสธวีซ่า ทางบริษัทฯ ขอสงวนสิทธิ์ในการไม่คืนเงินค่าวีซ่าและค่าบริการจากตัวแทนยื่นให้กับท่าน เนื่องจากเป็นค่าใช้จ่ายที่เกิดขึ้นโดยสถานทูตเป็นผู้เรียกเก็บและท่านสามารถนำวีซ่าไปใช้เดินทางได้หากวีซ่ายังไม่หมดอายุ
3. สำหรับท่านที่พำนักอาศัย ศึกษา หรือ ทำงานอยู่ต่างประเทศท่านจะต้องเป็นผู้ยื่นวีซ่าด้วยตัวท่านเอง ณ ประเทศที่ท่านพำนักอาศัยอยู่
4. ท่านที่มีวีซ่าอยู่แล้วกรุณาแจ้งบริษัทเพื่อตรวจสอบว่าสามารถใช้ได้

**** เมื่อท่านชำระเงินค่าทัวร์ให้กับทางบริษัทฯ แล้ว ****
**** จะถือว่าท่านได้ยอมรับเงื่อนไขข้อตกลงทั้งหมดนี้ ****